

AREA**FRANCERAM**



**LA CAMPAGNA AMBIENTI DI LAVORO
SANI E SICURI
2010 – 2011**

Roma, 30 Novembre 2010



AREAFRANCERAM



Area Franceram è una società francese, detenuta al 100% da IRSES BES, società italiana.

Presidente Francesco Borgomeo,
Direttore generale Gianluca Sanzi.

Area Franceram è leader in Francia per la sua capacità produttiva, progetta e realizza ceramiche per il rivestimento e la pavimentazione. Area Franceram conta circa 400 dipendenti, di cui 280 in Francia, su 3 siti produttivi:

- Châteauroux nella regione del Centro della Francia
- Forbach in Lorena (Francia)
- Anagni vicino Roma (Italia)

Tegola Solare fa parte del gruppo Area Franceram , ed è deputata allo sviluppo del fotovoltaico, in particolar modo alla creazione di tegole ceramicate, corredate di propri pannelli fotovoltaici.

Area Franceram è presente con la propria rete di distribuzione in tutta Europa, Medio Oriente e Africa, con una presenza in Libia e una filiale in Sud Africa.



GLI STABILIMENTI

- **Anagni** 3,5 milioni m² di produzione: il più importante stabilimento in Italia ,al di fuori della zona di Sassuolo, produzione di piastrelle in grés porcellanato d'argilla rossa.
- **Châteauroux** 2,8 milioni m² di produzione, il più importante stabilimento del gruppo, vengono prodotte piastrelle in grés porcellanato di diverse misure, con argilla bianca.
- **Forbach** 2,2 milioni m² di produzione: questo stabilimento utilizza la ricca argilla della Lorena per la fabbricazione di una larga gamma di ceramiche a «massa piena » o di grés tecnici.



LA CERAMICA

L'intera gamma è composta da argille naturali, senza aggiunta di sostanze industriali, riutilizzando acque e materiali derivanti dal ciclo di produzione.

Nel catalogo Area 2011 sono presenti 16 diverse serie di pavimenti in ceramica, con certificazione NF UPEC e 7 diverse serie di rivestimenti.

- **Grés d'Artois:** Nuova Serie interno / esterno eseguito con tecnologie innovative e di finitura Ink-Jet
Disponibile dal secondo semestre 2011



LA TEGOLASOLARE

La caratteristica principale di «Tegolasolare» è l'integrazione architettonica completa di impianto fotovoltaico per coprire l'edificio .

Ogni "Tegolasolare" ospita un pannello che va a formare l'impianto fotovoltaico in modo che sia pienamente integrato.

All'esterno, l'estetica della copertura è preservata, garantendo un impatto visivo tradizionale. Ma in realtà si nasconde un' importante innovazione tecnologica che permette la produzione di energia sostenibile.

Tegolasolare risponde alle esigenze sempre più elevate di tutti coloro che sono attenti alla salvaguardia dell'ambiente e che non vogliono per questo rinunciare alla tradizione.

Uno sviluppo sostenibile che preserva l'estetica dell'ambiente!



CARATTERISTICHE DELLA TEGOLA E DEL TETTO.

Tegola

Dimensione: 46,3cm X 42,8cm.

Peso: 6Kg.

Quantità per m2: 6,7 tegole.

Tegola in ceramica, per migliorare le prestazioni dei pannelli durante l'esposizione massima (riflesso di calore) non è il caso del laterizio tradizionale

Tetto

Per 1kw/pfv:

Tegole solari necessarie: circa 100

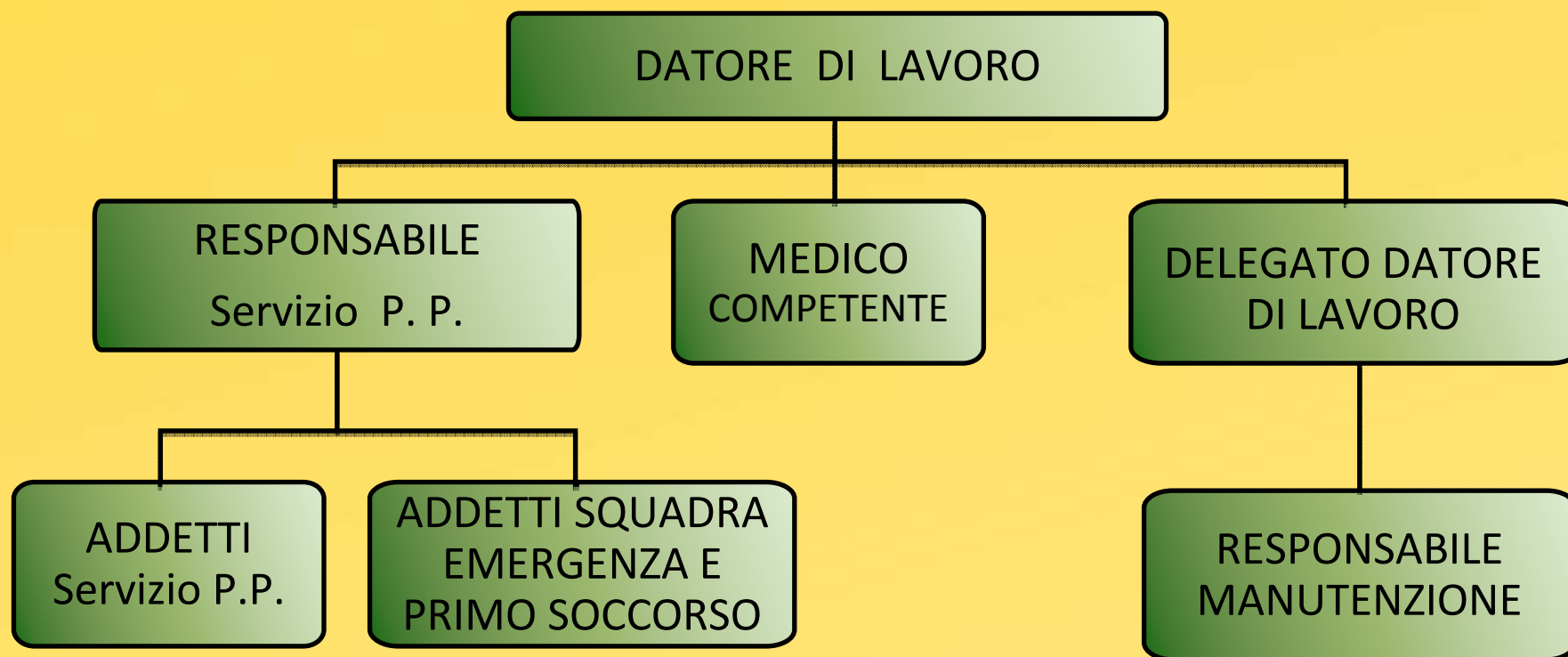
Superficie occupata: 15.10 m2.

Possibilità di sostituire con molta facilità i pannelli danneggiati in caso di inidente senza per questo incidere sull'impianto

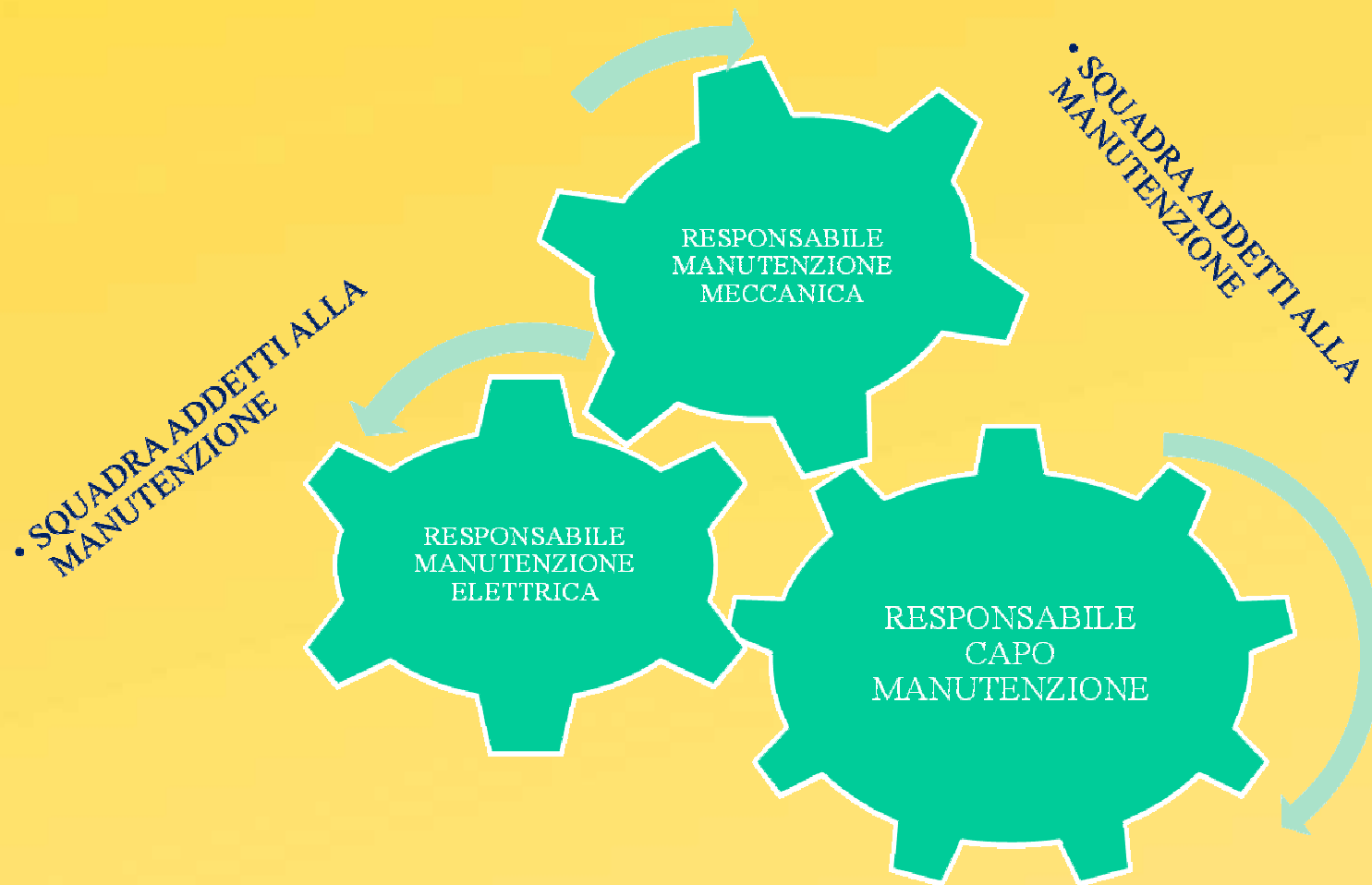
fotovoltaico.



ORGANIGRAMMA AZIENDALE DELLA SICUREZZA (Anagni Plant)



ORGANIZZAZIONE DELLA MANUTENZIONE



SCOPO DELLA MANUTENZIONE

RIPARARE I
GUASTI

MANUTENZIONE
CORRETTIVA

IMPEDIRE LA LORO
INSORGENZA

MANUTENZIONE
PREVENTIVA



LA MANUTENZIONE PREVENTIVA E CORRETTIVA E' ORGANIZZATA ATTRAVERSO

PROGRAMMAZIONE
DEGLI INTERVENTI

ISPEZIONE GIORNALIERA
IMPIANTI E MACCHINE

STESURA DI SCHEDA
INTERVENTI

VERIFICA CONTINUA
DEGLI INTERVENTI
IN ESSERE

Manutenzione
preventiva



Manutenzione
correttiva



**MENO
INFORTUNI**



DIMINUZIONE DEGLI INFORTUNI



2008
n° infortuni 5
2009
n° infortuni 1

ATTIVITA' SVOLTE NEGLI STABILIMENTI

FORMAZIONE ED
INFORMAZIONE LAVORATORI

400 ORE
ANNO 2009-2010

ADDESTRAMENTO
LAVORATORI E VERIFICA
ATTIVITA' SVOLTE

Nuove assunzioni
Cambio mansione

ADEGUAMENTO MACCHINE
ADEGUAMENTI IMPIANTI

Piano di
adeguamento
programmatico

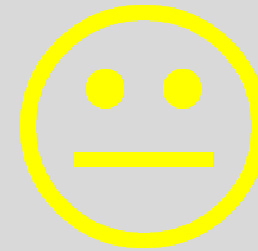
ATTENZIONE SE...



**CORRETTAMENTE
IN FUNZIONE**



**VIETATO
UTILIZZARE**



FUORI USO

ATTIVITA' SVOLTE E DA SVOLGERE PER LA SENSIBILIZZAZIONE ALLA CAMPAGNA

- Partecipazione alla **settimana della sicurezza** organizzato dal servizio S.PRE.Sal. locale per la sensibilizzazione dei ragazzi delle scuole;
- **Stabilimento aperto alle scuole**: visite guidate dei ragazzi dalle scuole medie, alle superiori, con visita del processo produttivo dall' approvvigionamento argille alla decorazione delle piastrelle;
- **Sensibilizzazione** dei nostri **fornitori e clienti** attraverso la pubblicazione di link, l'invio di banner e di materiale cartaceo;

Da svolgere ...

- Pubblicazione di **banner** e **link** di collegamento presenti sul nostro sito web www.areafranceram.com
- Inserimento di **pop up**;
- Elaborazione di **presentazioni Napo** su tecniche di buona prassi.

CAMPAGNA EUROPEA SULLA MANUTENZIONE SICURA



PER NOI IL VALORE DI UNA SOLA VITA NON HA PREZZO

AREA**FRANCERAM**



Agenzia europea per
la sicurezza e la salute
sul lavoro



Ambienti di lavoro
sani e sicuri