

MANUTENZIONE SICURA

La campagna Ambienti di lavoro sani e sicuri
2010 - 2011

Francesca Grosso
Convention Ambiente Lavoro
Modena 6 ottobre 2010

<http://hw.osha.europa.eu>



Agenzia europea per
la sicurezza e la salute
sul lavoro



Ambienti di lavoro
sani e sicuri

In Europa nei luoghi di lavoro:

- il 10-15% di tutti gli infortuni mortali
- il 15-20% di tutti gli infortuni

sono legati alla manutenzione.



Perché il tema della manutenzione?

- Gli addetti alla manutenzione sono più esposti a rischi
- Tutti i posti di lavoro, in tutti i settori industriali, sono interessati
- Ogni individuo in un'organizzazione, ad ogni livello, è coinvolto
- Lavori in subappalto
- Una responsabilità giuridica
- Un dovere morale
- Una questione economica

Il focus della campagna

- manutenzione correttiva
- manutenzione preventiva



L'approccio europeo integrato alla manutenzione

- una programmazione preventiva
- un approccio strutturato fondato sulla valutazione del rischio
- ruoli e responsabilità definiti
- linee direttrici chiare
- formazione e apparecchiature adeguate
- controlli regolari per garantire il corretto svolgimento della manutenzione

Le Buone Pratiche sulla manutenzione sicura

- **Concorso europeo :16 esempi di buona pratica**
- **Concorso nazionale : scadenza settembre 2011**



Trapano a colonna

Fores
Engineering
S.r.l.



Scheda di manutenzione

Controlli Bloccanti
Controlli Non Bloccanti

Descrizione	Controlli Bloccanti	Controlli Non Bloccanti
1. Verifica della presenza di oli lubrificanti		
2. Verifica della presenza di acqua		
3. Verifica della presenza di polvere		
4. Verifica della presenza di altri contaminanti		
5. Verifica della presenza di altri contaminanti		
6. Verifica della presenza di altri contaminanti		
7. Verifica della presenza di altri contaminanti		
8. Verifica della presenza di altri contaminanti		
9. Verifica della presenza di altri contaminanti		
10. Verifica della presenza di altri contaminanti		
11. Verifica della presenza di altri contaminanti		
12. Verifica della presenza di altri contaminanti		
13. Verifica della presenza di altri contaminanti		
14. Verifica della presenza di altri contaminanti		
15. Verifica della presenza di altri contaminanti		
16. Verifica della presenza di altri contaminanti		
17. Verifica della presenza di altri contaminanti		
18. Verifica della presenza di altri contaminanti		
19. Verifica della presenza di altri contaminanti		
20. Verifica della presenza di altri contaminanti		

Presenza visibile del Uso
Conforme o Non Conforme



Controllo quotidiano a cura
dell'operatore attraverso dei
layout HSE

**Azienda USL di
Modena e Reggio E.**

**Confindustria
Ceramica**

PULITURA DELLE POLVERI



Sistema di tubazioni per la pulitura delle polveri ad "alta velocità".



Particolare degli accessori.



Pulitura del pavimento vicino alle presse



Pavimento di stazione preparazione polveri pulito a secco (in alto a sx. le attrezzature al piano).

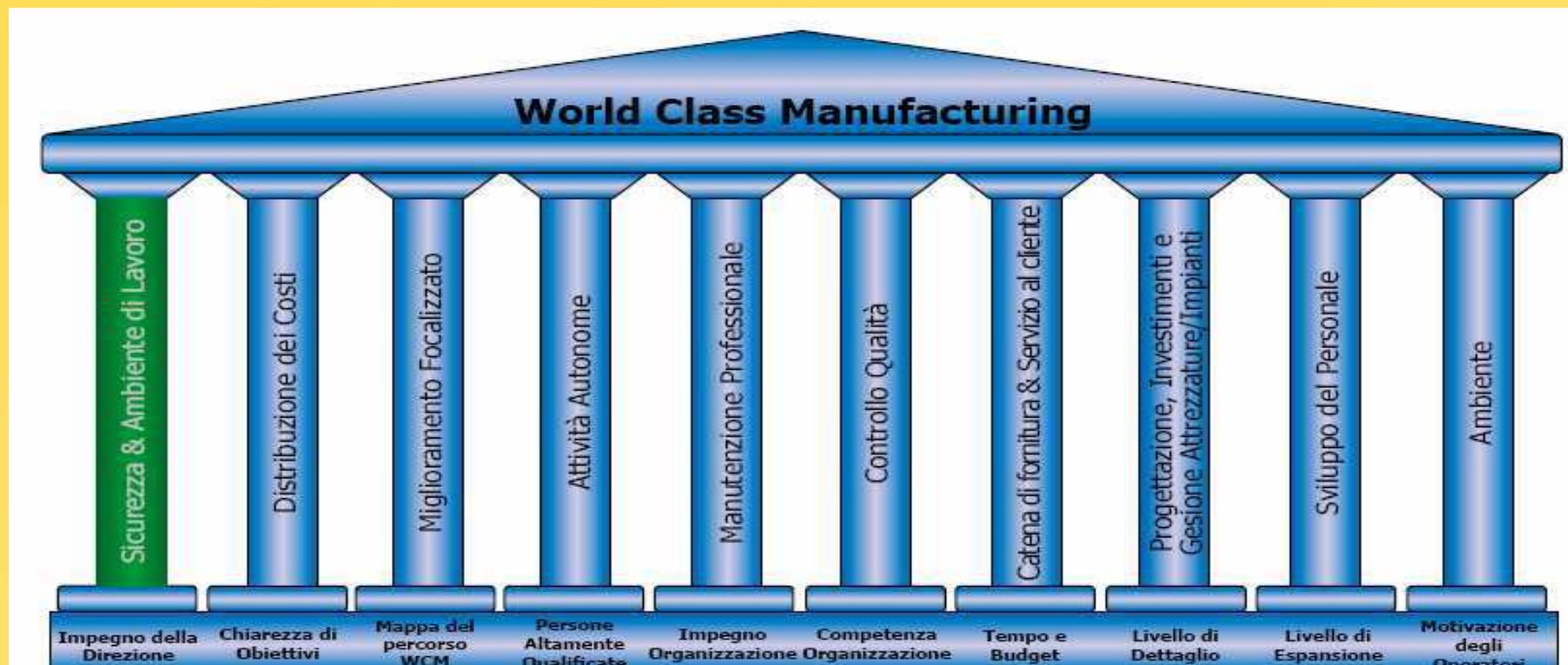


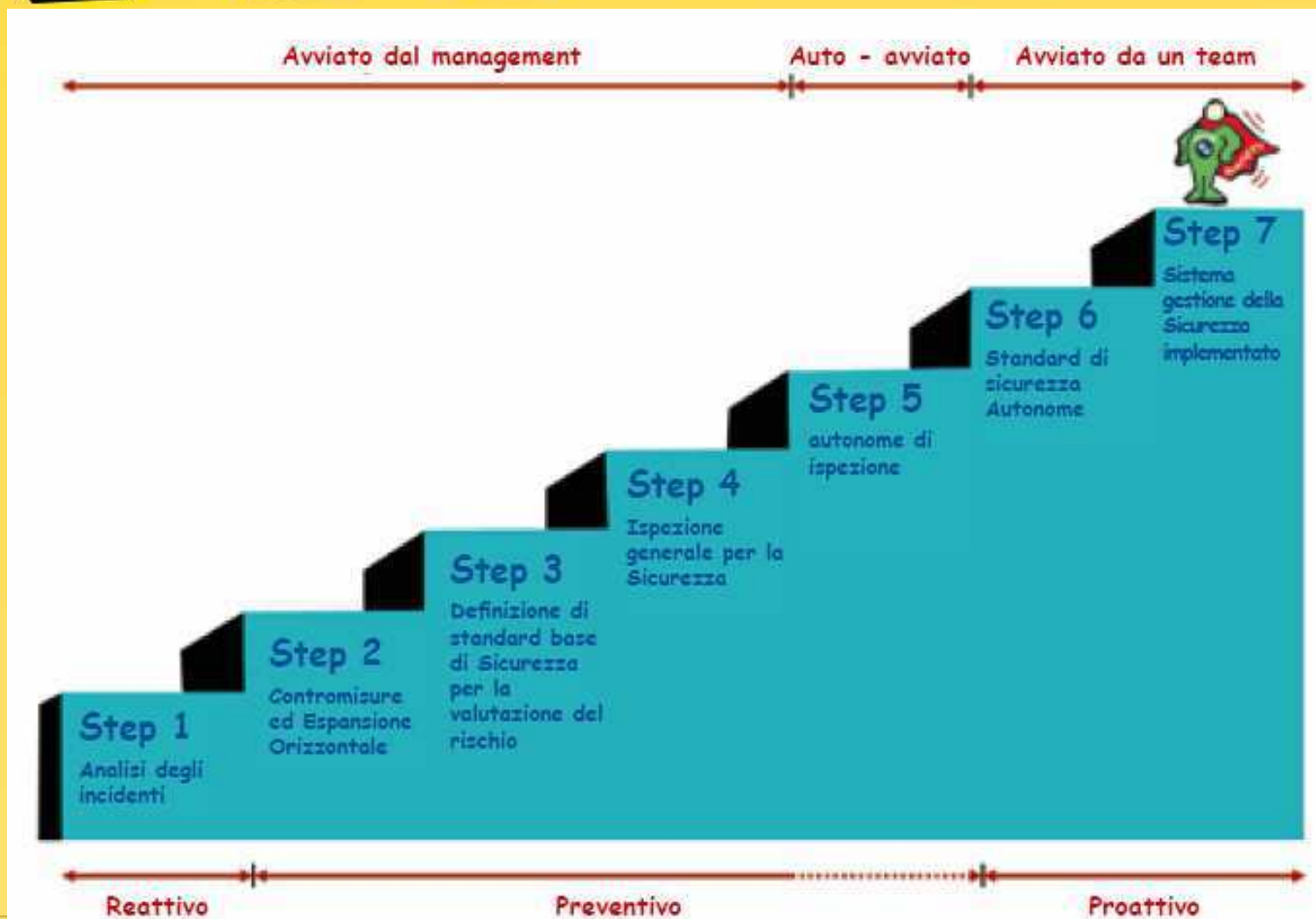
Pulitura ad umido del pavimento.



Scaffalatura provvisto di calata (tubo blu) per la pulitura delle polveri.

Tarkett S.p.A.



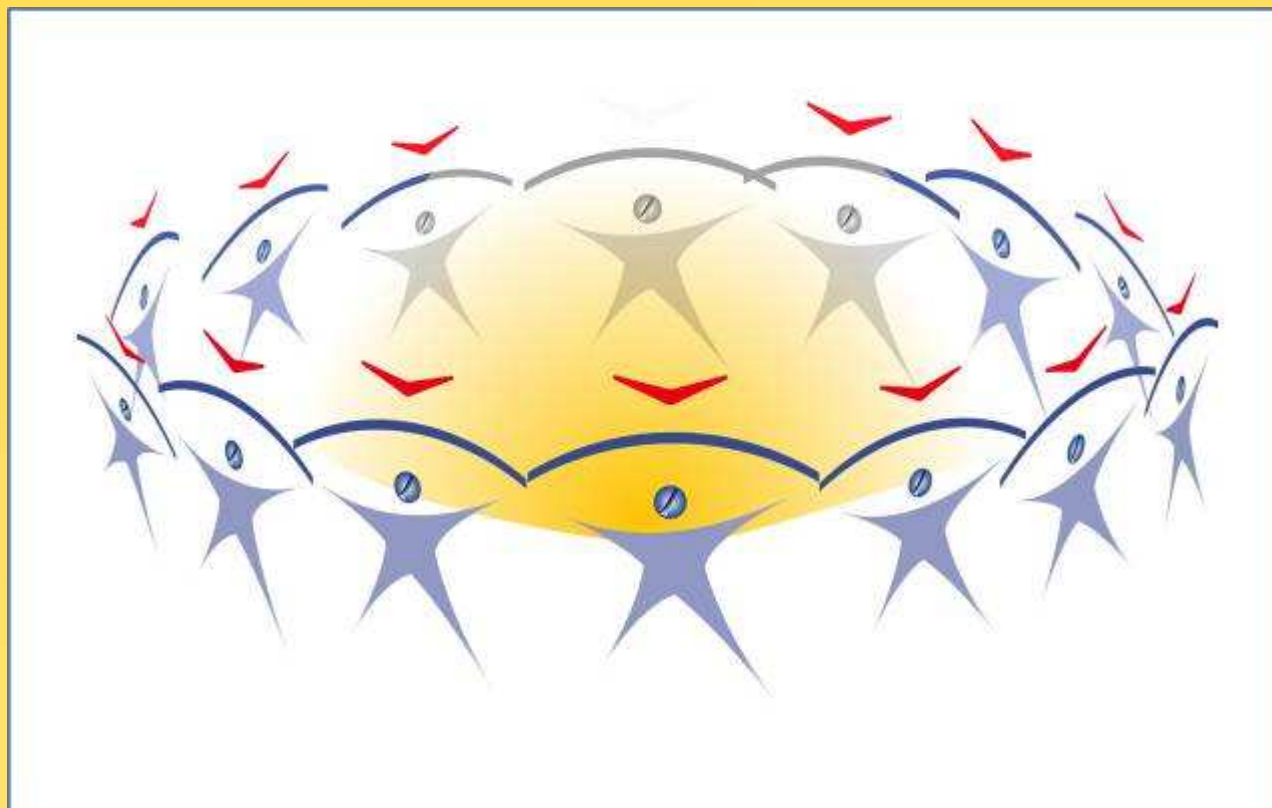


**STUDIO ODONTOIATRICO
DI BLASIO**

**CENTRO ODONTOIATRICO
CASERTANO Srl**



La rete dei partner della campagna



Per ulteriori informazioni sulla campagna

- Visita il sito web della campagna <http://hw.osha.europa.eu>
- Contatta il Focal Point nazionale francesca.grosso@ispesl.it



CAMPAGNA EUROPEA SULLA MANUTENZIONE SICURA



AMBIENTI DI LAVORO SANI E SICURI

UN BENE PER TE. UN BENE PER L'AZIENDA

<http://hw.osha.europa.eu>



Agenzia europea per
la sicurezza e la salute
sul lavoro



Ambienti di lavoro
sani e sicuri