

Concorso nazionale

Le Buone Pratiche sulla

MANUTENZIONE SICURA

Campagna Ambienti di lavoro sani e sicuri
2010 - 2011

Napoli, 27 ottobre 2011

<http://hw.osha.europa.eu>



Agenzia europea per
la sicurezza e la salute
sul lavoro



Ambienti di lavoro
sani e sicuri

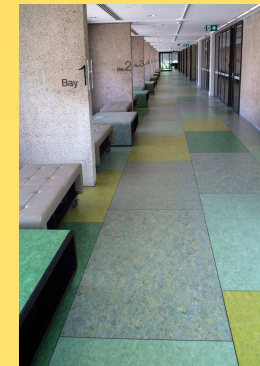
Presentazione Azienda



Azienda multinazionale leader nel settore dei pavimenti resilienti e in legno con un fatturato annuo di 1700 milioni di euro e conta su circa 8000 dipendenti nel mondo

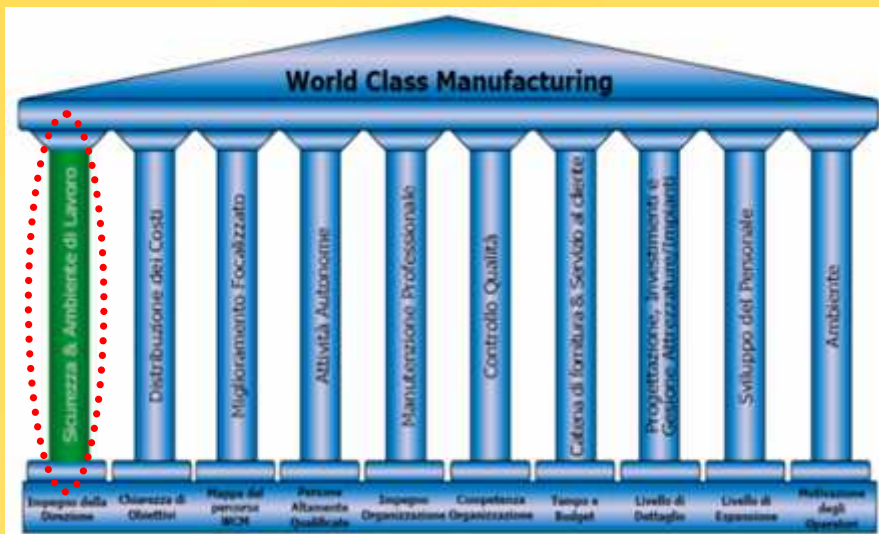


Il sito produttivo di Narni Scalo produce pavimenti naturali resilienti in Linoleum dal 1863 con una produzione annua di circa 4 milioni di m2 di una vasta gamma di colori e disegni e attualmente può contare su circa 140 dipendenti

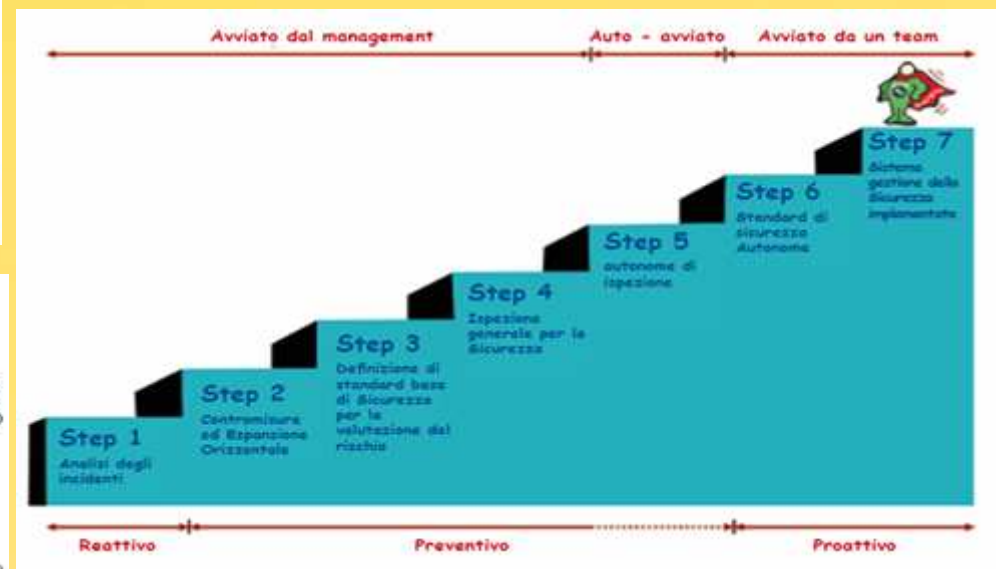


Titolo soluzione

Implementazione di un sistema di gestione della Sicurezza e Salute negli ambienti di lavoro: il sistema “World Class Manufacturing” (WCM) per creare una organizzazione con **Sensibilità**, **Coscienza** e **Performance** della Sicurezza di livello eccellente



I 7 Step del Pilastro Sicurezza



Dr. Hajime Yamashina
Professor Emeritus, Kyoto University
Member of RSA
Member of Royal Swedish Academy of Engineering Sciences



Problematica

Presenza di eventi non sicuri quali infortuni, incidenti, medicazioni in una specifica area dello stabilimento di Narni (Mescolazione) durante attività manutentive sulle macchine ed apparecchiature. Scarsa partecipazione e coinvolgimento del personale nella gestione della sicurezza sul posto di lavoro.

Piramide di Heinrich 2008 - 2009

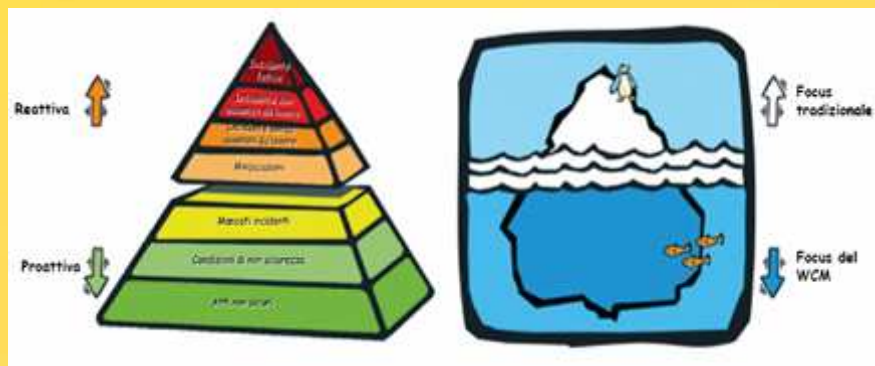


a) n°2 infortuni e n° 2 medicazioni accaduti nel reparto nel biennio 2008 - 2009

b) Scarsa segnalazione di atti non sicuri, condizioni non sicure e mancati infortuni da parte del personale

Scarsa coinvolgimento e partecipazione da parte degli operatori nella gestione della sicurezza del posto di lavoro

Soluzione: Implementazione del progetto World Class Manufacturing



Il pilastro Sicurezza del WCM si fonda su 10 modelli

- | | | | |
|--|--|---|---|
| <p>1</p>  | <p>Sicurezza durante i movimenti e gli spostamenti</p> | <p>6</p>  | <p>Comunicazioni di sicurezza per tutta l'organizzazione</p> |
| <p>2</p>  | <p>Corretto utilizzo dei Dispositivi di Protezione Individuale</p> | <p>7</p>  | <p>Rispetto per le procedure di lavoro e di <u>manutenzione</u></p> |
| <p>3</p>  | <p>Corretto utilizzo di attrezzature e apparecchiature per le attività di lavoro e di <u>manutenzione</u></p> | <p>8</p>  | <p>Attente disposizioni per la gestione delle emergenze</p> |
| <p>4</p>  | <p>Sistema dettagliato di reportistica degli incidenti e relativa analisi della causa radice (uomo, <u>macchina</u>, metodo e materiale)</p> | <p>9</p>  | <p>Attenta valutazione del rischio di ogni attività lavorativa e <u>manutentiva</u></p> |
| <p>5</p>  | <p>Controllo dei visitatori e delle ditte esterne (soprattutto quelle di <u>manutenzione</u> perché esposte a più rischi)</p> | <p>10</p>  | <p>Continuo e dettagliato processo di gestione degli audit per sicurezza</p> |

Soluzione: Coinvolgimento e sensibilizzazione del personale interno ed esterno

Riunioni sul posto di lavoro



Bacheche informative

In ogni area lavorativa



Istruzioni di sicurezza esposte in ogni postazione di lavoro



Incontri e formazione in aula



Punto informativo aziendale



Ingresso allo stabilimento

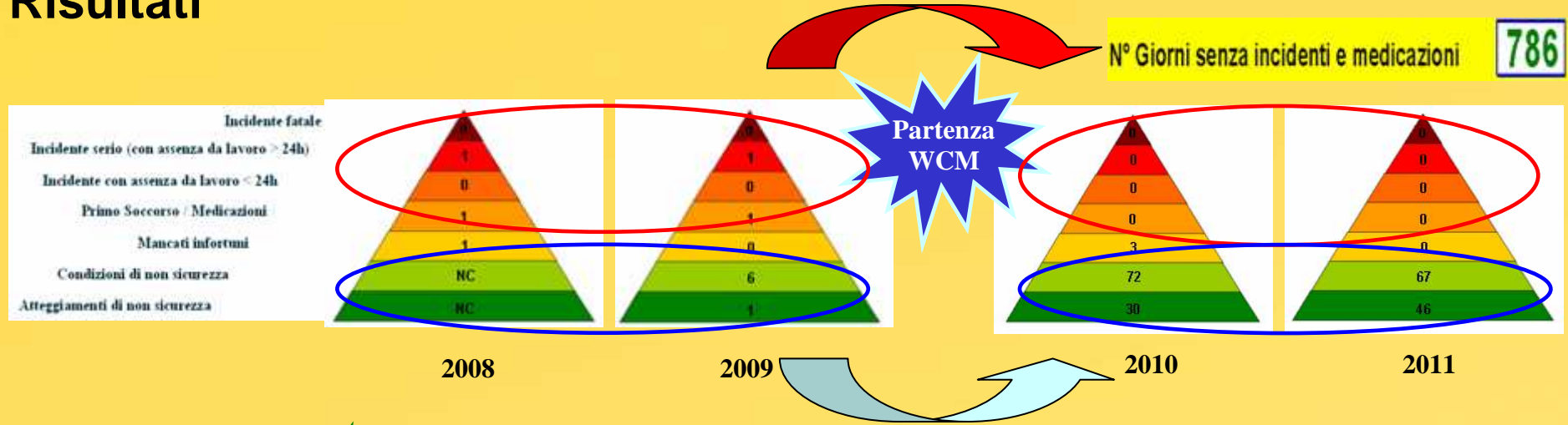


1	2				
3	4				
5	6				
7	8	9	10	11	12
13	14	15	16	17	18
19	20	21	22	23	24
		25	26		
		27	28		
		29	30/31		

Giorno senza incidenti
Medicazione
Incidente senza assenza da lavoro
Incidente con assenza da lavoro
Incidente fatale



Risultati



Miglioramento del livello di sicurezza negli ambienti di lavoro



CAMPAGNA EUROPEA SULLA MANUTENZIONE SICURA



AMBIENTI DI LAVORO SANI E SICURI

UN BENE PER TE. UN BENE PER L'AZIENDA

<http://hw.osha.europa.eu>



Agenzia europea per
la sicurezza e la salute
sul lavoro



Ambienti di lavoro
sani e sicuri