



Concorso nazionale

Le Buone Pratiche sulla

MANUTENZIONE SICURA

Campagna *Ambienti di lavoro sani e sicuri*
2010 - 2011

Napoli, 27.10.11

<http://hw.osha.europa.eu>



Presentazione Azienda



Agenzia nazionale per le nuove
tecnologie, l'energia e lo sviluppo
economico sostenibile

Ing. M. L. Palmas – Arch. S. Romano

<http://www.enea.it>

Titolo soluzione

LA PIANIFICAZIONE DELLA MANUTENZIONE DEI MATERIALI CONTENENTI AMIANTO E L'INFORMAZIONE AI LAVORATORI

- **Uno strumento operativo per il controllo e il coordinamento delle attività manutentive dei materiali contenenti amianto (m.c.a.)**

Quadro normativo principale di riferimento e obblighi generali

- D.L.gs 81/08 e s.m. e i. Titolo IX ---CAPO III
- D.M. SANITA' 06/09/1994
- Valutazione dei rischi
- Nomina di un Responsabile per il controllo dei m.c.a.
- Censimento dei materiali contenenti amianto e loro stato di conservazione
- Piano dei controlli
- Adozione di misure di prevenzione e protezione idonee

Problematica

- Quando si opera su strutture complesse, ovvero su edifici dislocati su più sedi e/o estesi su notevoli superfici territoriali, uno degli obiettivi è la necessità di dover disporre, alla fine delle attività di censimento e/o di bonifica, di una mole di dati completa, ma anche sufficientemente sintetica e di facile lettura
- Il problema è creare un efficace strumento di gestione per produrre documenti riepilogativi di facile lettura che consentano sia la pianificazione degli interventi da proporre/attuare, che la formazione del personale.

Soluzione

Con l'ausilio degli strumenti informatici, si è progettato uno schema figurativo, di semplice lettura, da associare alle planimetrie degli edifici nella mappa generale in modo da individuare immediatamente:

dove è presente il rischio,

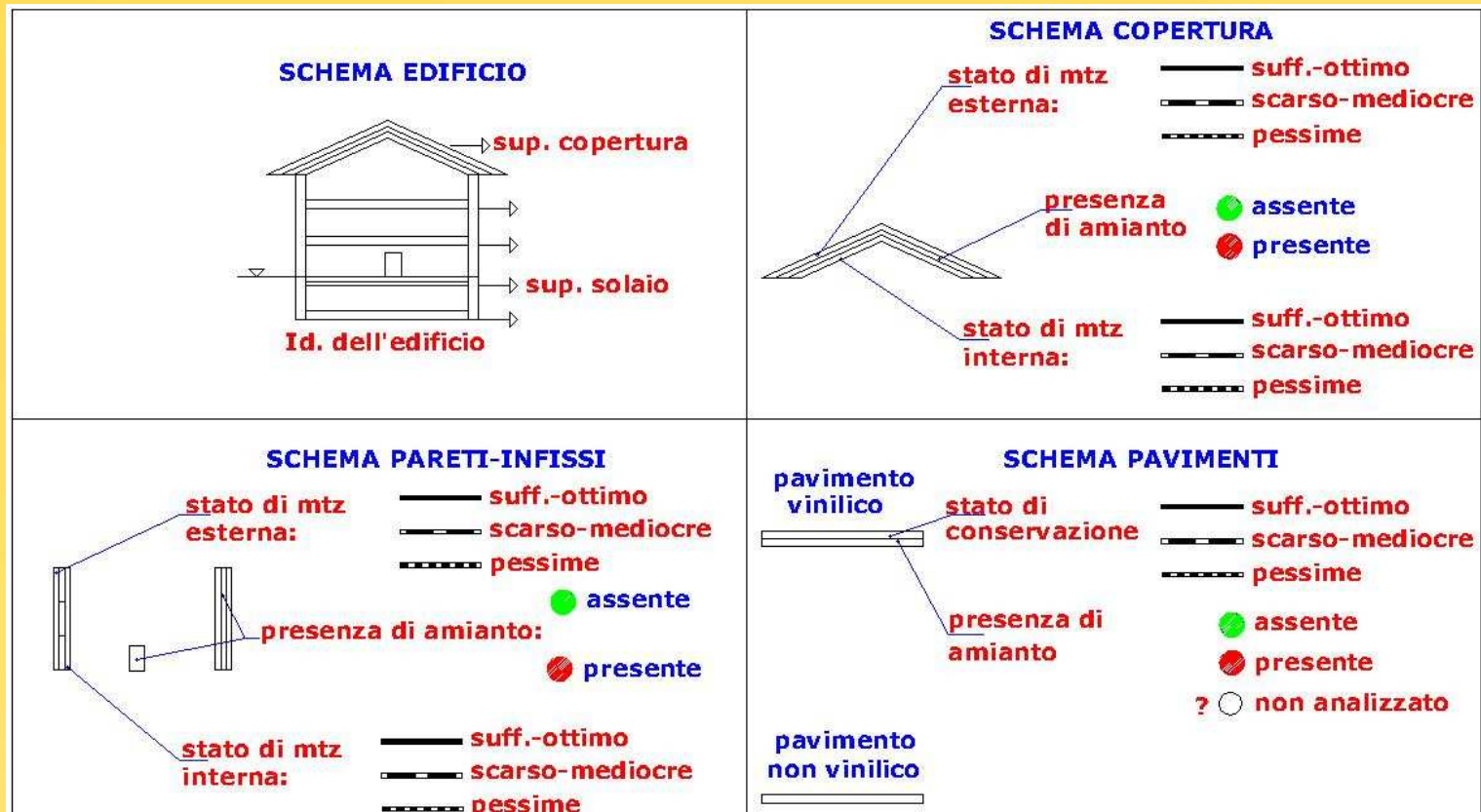
quale è lo stato di attuazione complessivo del Piano delle manutenzioni dei m.c.a.

dove è necessario programmare interventi a breve, medio, lungo termine;


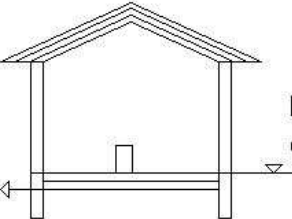
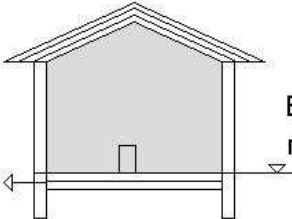
che tipo di interventi effettuare, le quantità di materiali da bonificare.

l'informazione da fornire agli occupanti degli edifici

SCHEMA GRAFICO DEL SIMBOLO



SCHEMA GRAFICO DEL SIMBOLO

| CONTROLLI | |
|---|---|
| DA EFFETTUARE | EFFETTUATI |
| <p>AN Pavimentazione da sottoporre ad Analisi di campioni di massa</p> <p>MA Area da sottoporre ad Monitoraggio Ambientale</p> <p>C.T.C. Edificio da sottoporre a Controllo Tecnico delle Coperture</p> | <p>* Area sottoposta a Monitoraggio Ambientale con esito negativo</p> <p> Controllo visivo e Scheda Valutativa dell'ed. con m.c.a. nei componenti strutturali</p> <p><input checked="" type="checkbox"/> Tabella di sintesi AN effettuate</p> <p><input checked="" type="checkbox"/> Tabella di sintesi MA effettuati</p> |
|  <p>Edificio in cui l'attività di analisi e monitoraggio è in atto</p> |  <p>Edificio in cui l'attività di analisi e monitoraggio è stata completata</p> |

ESEMPIO

Il presente schema fornisce le seguenti indicazioni:

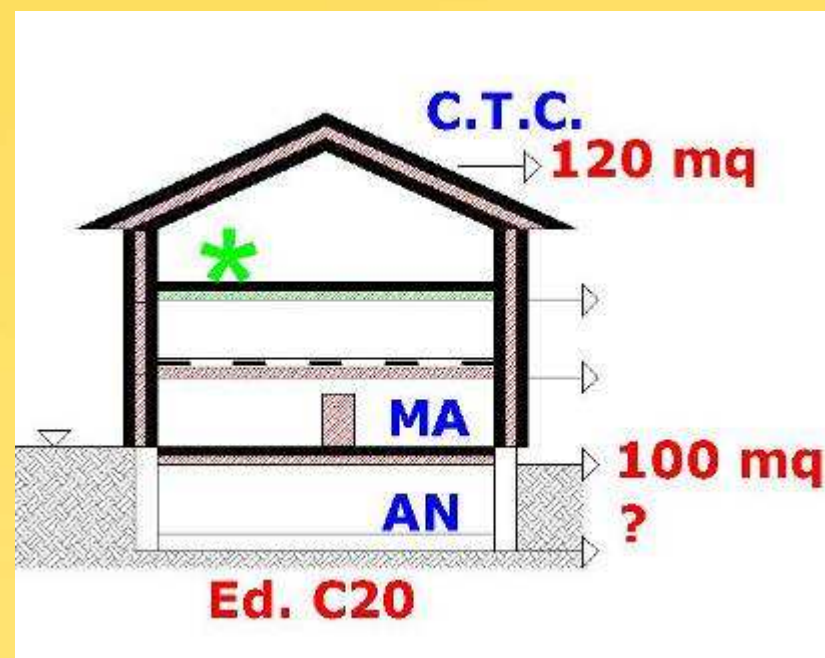
-Al piano interrato sospetto di presenza di amianto

- Al piano terra ci sono m.c.a. su pavimento e pareti, in buono stato di conservazione. Si devono prevedere monitoraggi ambientali

- Al piano primo ci sono m.c.a., come al piano terra ma lo stato di conservazione del pavimento è scarso. Si devono prevedere interventi: incapsulamento o sostituzione.

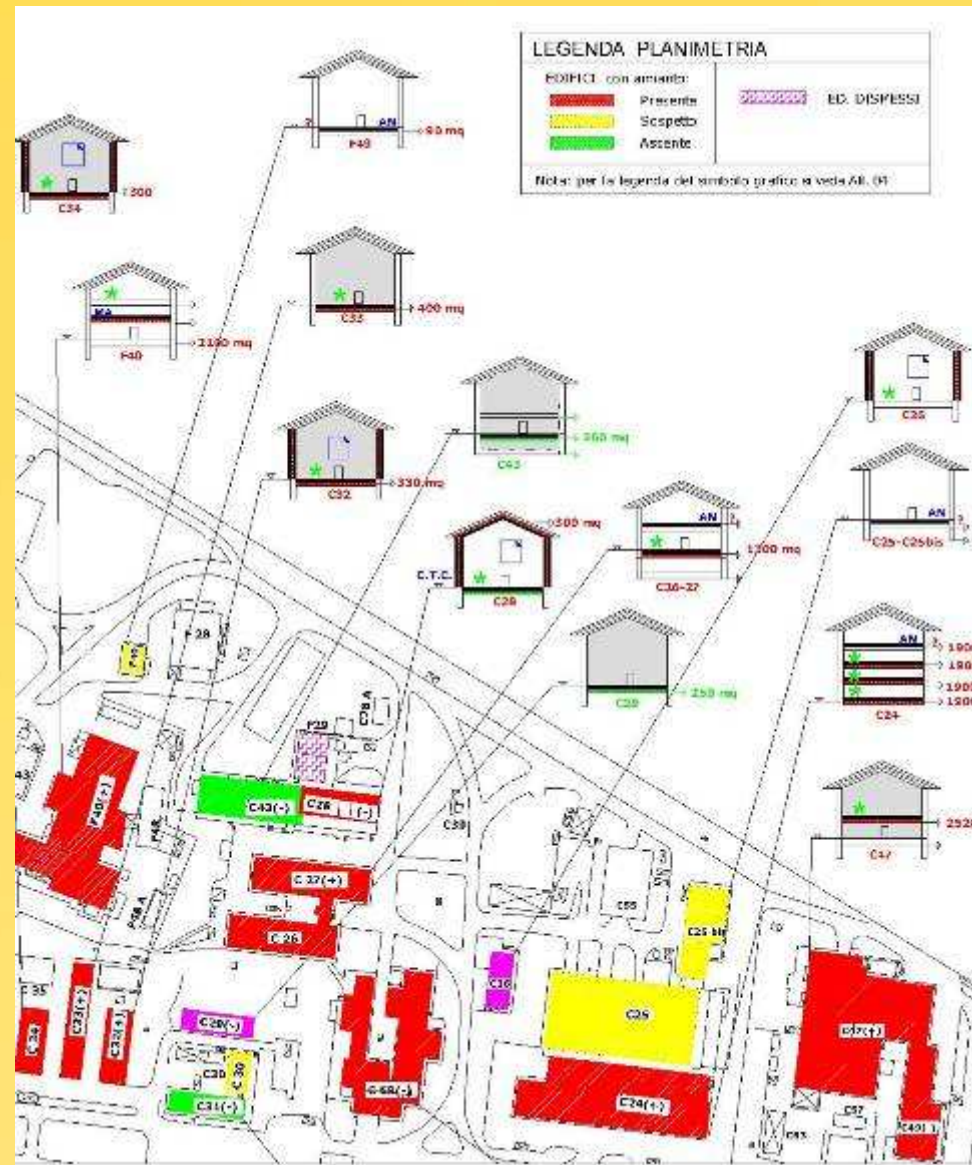
Al piano secondo non c'è amianto sulle pavimentazioni, e quello sulle pareti è in buono stato di conservazione. Sono stati effettuati i monitoraggi ambientali con esito negativo.

L'amianto è presente in copertura ma in buono stato di conservazione sia interna che esterna. Si prevede il Controllo Tecnico delle Coperture



ESEMPIO

Lo schema sintetico degli edifici viene associato alle planimetrie nella mappa generale. La rappresentazione grafica ha significato nel caso di mappature che comprendano diversi stabili perché offre il vantaggio di fornire un quadro complessivo utile sia al Responsabile per il controllo dei m.c.a. sia al Datore di Lavoro.



Risultati

- Il lavoro intende offrire la possibilità di leggere e interpretare correttamente e con immediatezza i dati relativi alle manutenzioni dei m.c.a., evitando in tal modo la spesso faticosa lettura di dati scritti.
- Gli attori che partecipano al processo di manutenzione dei m.c.a. possono fruire di uno strumento di gestione che offre loro i seguenti vantaggi:
- La planimetria generale con il simbolo allegato alle piante degli edifici è un riepilogo del piano delle manutenzioni di semplice lettura e aggiornamento (soggetto interessato: Responsabile per il controllo m.c.a.).
- La mappatura del rischio figurata è un quadro sinottico dei dati che fornisce uno strumento decisionale riguardo gli interventi da programmare e finanziare (soggetto interessato: Datore di lavoro)

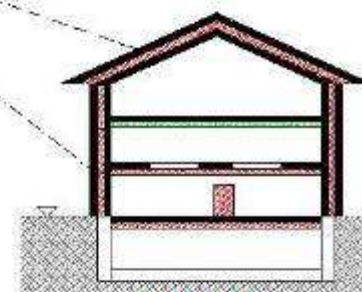
Risultati

Il pittogramma fornisce un'informazione immediata e dettagliata sui rischi presenti negli ambienti di lavoro (soggetti interessati: lavoratori e appaltatori).

Il costo di tale razionalizzazione è legato alle sole attività di redazione stampa e diffusione.



ATTENZIONE PRESENZA DI AMIANTO



Ed. C20

Misure di Prevenzione e Protezione:

- Non disturbare
- Non forare, non danneggiare pareti e pavimenti.

Risultati

- Si è intervenuti per la riduzione del rischio alla fonte con lo smantellamento di circa mq 2500 (pavimentazione-coperture)
- Si tengono sotto controllo più di 150 edifici
- Il simbolo si presta ad essere migliorato ed arricchito di eventuali informazioni: per esempio ad esso può essere eventualmente associato il permesso di lavoro per l'autorizzazione ad eventuali lavori sui materiali contenenti amianto da parte del Responsabile per il controllo

CAMPAGNA EUROPEA SULLA MANUTENZIONE SICURA



AMBIENTI DI LAVORO SANI E SICURI

UN BENE PER TE. UN BENE PER L'AZIENDA

<http://hw.osha.europa.eu>



Agenzia europea per
la sicurezza e la salute
sul lavoro



Ambienti di lavoro
sani e sicuri