



# **LA SICUREZZA NEL CANTIERE EDILE ALLA LUCE DEL NUOVO TESTO UNICO**

**MODENA 8 OTTOBRE 2008**

**Le novità e le criticità introdotte dal “Testo Unico”  
nei “Cantieri temporanei o mobili”  
D.Lgs. 81/2008 Titolo IV, capo I**

**Dott. Ing. Antonio Leonardi  
Coordinamento delle Regioni per la prevenzione e sicurezza nei luoghi di lavoro  
Dir. A.USL 3 – Catania –SPRESAL  
Presidente Associazione Nazionale Ingegneria della Sicurezza**

# **D. Lgs. 81/08**

**“Attuazione dell’articolo 1 della legge 3 agosto 2007, n. 123, in materia di tutela della salute e della sicurezza nei luoghi di lavoro”**

**(Testo Unico sulla Salute e Sicurezza nei luoghi di Lavoro)**

## **Titolo IV**

### **CANTIERI TEMPORANEI O MOBILI**

#### **Capo I**

**Misure per la salute e sicurezza nei cantieri temporanei o mobili**

**Dott. Ing. Antonio Leonardi**

**Coordinamento delle Regioni per la Prevenzione e Sicurezza nei luoghi di lavoro**

**Dirigente AUSL 3 – CT- Servizio Prevenzione e Sicurezza Ambienti di Lavoro**

**Presidente Associazione Nazionale Ingegneria della Sicurezza**

# CANTIERI TEMPORANEI O MOBILI

allegato X

LAVORI EDILI O  
DI *INGEGNERIA*  
CIVILE:  
DEFINIZIONI  
ART.89 comma 1  
let. A

**COSTRUZIONE**

**MANUTENZIONE**

**RIPARAZIONE**

**DEMOLIZIONE**

**CONSERVAZIONE**

**RISANAMENTO**

**RISTRUTTURAZIONE  
EQUIPAGGIAMENTO**

**TRASFORMAZIONE**

**RINNOVAMENTO**

**SMANTELLAMENTO**

**OPERE FISSE**

- temporanee
- permanenti

- *MURATURA*
- *CEMENTO ARMATO*
- *METALLO*
- *LEGNO*
- *ALTRI MATERIALI*

• **LINEE ELETTRICHE**

• ***PARTI STRUTTURALI DI  
IMPIANTI ELETTRICI***

• **OPERE STRADALI**

• **FERROVIARIE**

• **IDRAULICHE**

• **MARITTIME**

• **IDROELETTRICHE**

# CANTIERI TEMPORANEI O MOBILI

allegato X

**LAVORI EDILI O  
DI INGEGNERIA  
CIVILE:  
DEFINIZIONI  
ART.89 comma 1  
lett. A**

**OPERE DI BONIFICA**

**SISTEMAZIONE FORESTALE**

**STERRO**

**SCAVI**

**MONTAGGIO**

**SMONTAGGIO**

*LIMITATAMENTE  
A LAVORI EDILI  
O INGEGNERIA  
CIVILE*

**ELEMENTI PREFABBRICATI**

# ATTIVITA' ESENTI

## SOSTANZE MINERALI



- PROSPEZIONE
- RICERCA
- COLTIVAZIONE

## ATTIVITA' MINERARIE



ENTRO  
IL  
PERIMETRO



- PERMESSO DI RICERCA
- AUTORIZZAZIONE
- CONCESSIONE

## PERTINENZE DI MINIERA



FUORI  
DEL  
PERIMETRO



- IMPIANTI FISSI INTERNI O ESTERNI*
- POZZI*
- GALLERIE*
- MACCHINARI, APPARECCHI E UTENSILI*
- OPERE E IMPIANTI DESTINATI ALL'ARRICCHIMENTO DEI MINERALI*

# ATTIVITA' ESENTI

## PRODOTTI DI CAVA



- FRANTUMAZIONE
- VAGLIATURA
- SQUADRATURA
- LIZZATURA
- CARICAMENTO

## IDROCARBURI



- PROSPEZIONE
- RICERCA
- COLTIVAZIONE
- STOCCAGGIO

## LAVORI SVOLTI IN STUDI:

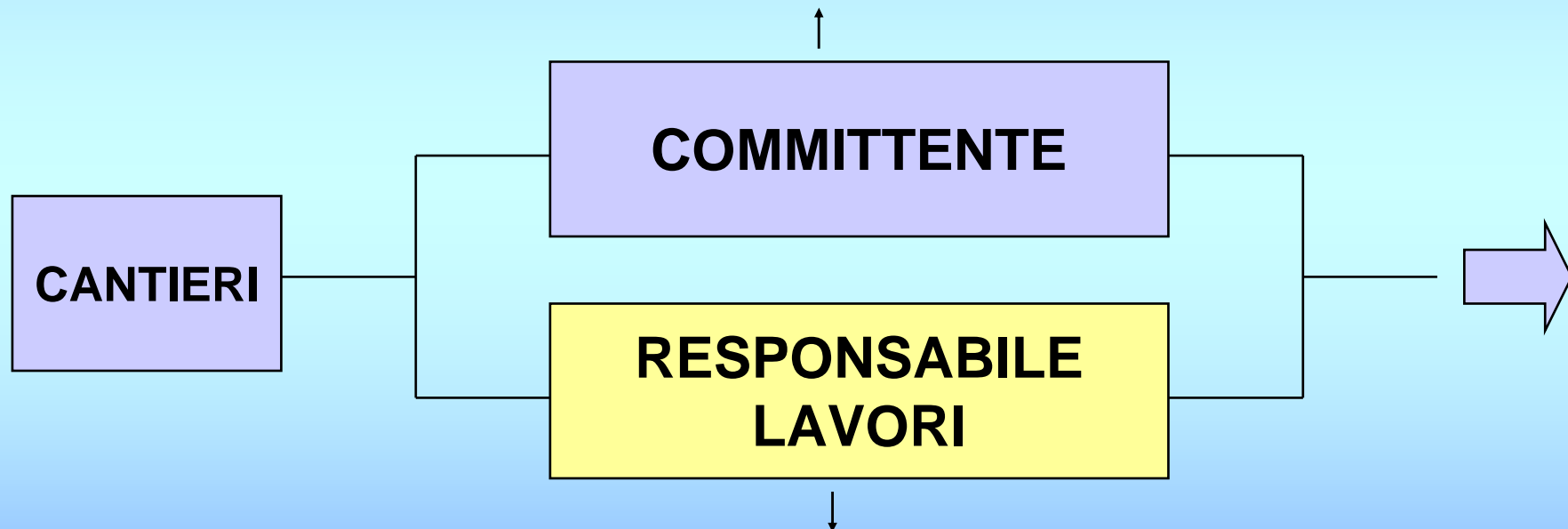
- *TEATRALI*
  - *CINEMATOGRAFICI*
  - *TELEVISIVI*
  - *ALTRI OVE SI EFFETTUINO RIPRESE*
- PURCHE' NON IMPLICHINO L'ALLESTIMENTO DI UN CANTIERE TEMP. O MOBILE*

## LAVORI SVOLTI IN MARE

# SOGGETTI INCARICATI DELLA SICUREZZA



SOGGETTO PER CONTO DEL QUALE L'INTERA OPERA VIENE REALIZZATA INDIPENDENTEMENTE DA EVENTUALI FRAZIONAMENTI NELLA SUA REALIZZAZIONE  
NELLA P.A. SOGGETTO CON POTERI DECISIONALI E DI SPESA NELLA GESTIONE DELL'APPALTO



SOGGETTO INCARICATO, DAL COMMITTENTE, DELLA PROGETTAZIONE O DEL CONTROLLO DELL'ESECUZIONE DELL'OPERA.  
COINCIDE CON IL PROGETTISTA PER LA FASE DI PROGETTAZIONE E CON IL DIRETTORE DEI LAVORI PER LA FASE DI ESECUZIONE  
NEI LAVORI PUBBLICI È IL RESPONSABILE UNICO DEL PROCEDIMENTO

# SOGGETTI INCARICATI DELLA SICUREZZA



DESIGNATI DAL COMMITTENTE O  
DAL RESPONSABILE DEI LAVORI

Contestualmente  
incarico di  
progettazione

PROGETTAZIONE

COORDINATORI

ESECUZIONE

Prima dell'affidamento  
dei lavori

**DIVERSO**  
DATORE DI  
LAVORO  
SUO  
DIPENDENTE  
SUO RS.P.P.

## CASI DI NOMINA DEI COORDINATORI

Nei cantieri in cui è prevista la presenza di più imprese, anche non contemporanea, il committente, anche nei casi di coincidenza con l'impresa esecutrice, o il R.L, contestualmente all'affidamento dell'incarico di progettazione *designa*

il coordinatore per la progettazione e prima dell'affidamento dei lavori *designa* il coordinatore per l'esecuzione



**ARRESTO 3 - 6 mesi** **AMMENDA 2.500 - 10.000**

*In caso di lavori privati , non si applica ai lavori non soggetti a permesso di costruire. Si applica in ogni caso quanto disposto dall'art. 92, comma 2*

## **OBBLIGHI COMMITTENTE O RESP. LAVORI**

**Il committente o il responsabile dei lavori,  
nella fase di progettazione dell'opera  
ed in particolare al momento delle scelte tecniche,  
nell'esecuzione del progetto e nell'organizzazione  
delle operazioni di cantiere**

*si attiene*

**ai principi e alle misure generali di tutela (art. 15 Titolo I)**



***ARRESTO 3 - 6 mesi AMMENDA 2.500 - 10.000***

***COMUNICAZIONE A IMPRESE E L.AUTONOMI NOMINATIVO COORDINATORI***

***CARTELLO DI CANTIERE***

## **OBBLIGHI COMMITTENTE O RESP. LAVORI**

***VERIFICA IDONEITA' TECNICO – PROFESSIONALE DELL'IMPRESA  
AFFIDATARIA , IMPRESE ESECUTRICI E L. A. CON LE MODALITÀ  
allegato XVII.***

***NEL CASO DI LAVORI NON SOGGETTI A PERMESSO DI COSTRUIRE  
MEDIANTE PRESENTAZIONE DA PARTE DELL'IMPRESA DEL CERTIFICATO  
DI ISCRIZIONE ALLA CAMERA DI COMMERCIO, DURC, E  
AUTOCERTIFICAZIONE SUL POSSESSO DEGLI ALTRI REQUISITI***

***ARRESTO 2 - 4 mesi - AMMENDA 1.250 - 5.000***

**IDONEITÀ TECNICO -PROFESSIONALE**



**POSSESSO DI CAPACITÀ ORGANIZZATIVE NONCHÉ DISPONIBILITÀ  
DI FORZA LAVORO, DI MACCHINE E DI ATTREZZATURE, IN  
RIFERIMENTO ALLA REALIZZAZIONE DELL'OPERA**

## **OBBLIGHI COMMITTENTE O RESP. LAVORI**

### *ALLEGATO XVII – IDONEITÀ TECNICO - PROFESSIONALE*

- Iscrizione alla camera di commercio, industria ed artigianato con oggetto sociale inerente alla tipologia dell'appalto
- Documento di valutazione dei rischi o autocertificazione
- Specifica documentazione attestante la conformità di macchine, attrezzature e opere provvisionali
- Elenco dei DPI forniti ai lavoratori
- Nomina RSPP, degli incaricati dell'attuazione delle misure di prevenzione incendi e lotta antincendio, di evacuazione, di primo soccorso e gestione dell'emergenza, del medico competente
- Nominativo RLS
- Attestati inerenti la formazione
- Elenco dei lavoratori risultanti dal libro matricola e relativa idoneità sanitaria
- Documento unico di regolarità contributiva
- Dichiarazione di non essere oggetto di provvedimenti di sospensione o interdittivi di cui all'art. 14 del D.lgs

## ***ALLEGATO XVII – IDONEITÀ TECNICO - PROFESSIONALE***

### ***I lavoratori autonomi dovranno esibire almeno:***

- Iscrizione alla camera di commercio, industria ed artigianato con oggetto sociale inerente alla tipologia dell'appalto
- Specifica documentazione attestante la conformità di macchine, attrezzature e opere provvisorie
- Elenco dei DPI in dotazione
- Attestati inerenti la propria formazione e la relativa idoneità sanitaria
- Documento unico di regolarità contributiva

## OBBLIGHI COMMITTENTE O RESP. LAVORI

### **CHIEDE ALLE IMPRESE ESECUTRICI:**

- Una dichiarazione dell'organico medio annuo, distinto per qualifica, corredata dagli estremi delle denunce a INPS, INAIL e casse edili
- Una dichiarazione relativa al contratto collettivo stipulato, applicato ai lavoratori dipendenti.

**Nei casi di lavori non soggetti a permesso di costruire (comma 11)**

le imprese presentano certificato iscrizione CCIA,  
documento unico di regolarità contributiva e  
autocertificazione relativa al contratto collettivo applicato

## **OBBLIGHI COMMITTENTE O RESP. LAVORI**

**Trasmette all'amministrazione competente, oggetto del permesso di costruire o della denuncia di inizio attività:**

***NOMINATIVO*** imprese esecutrici con verifica dell'idoneità tecnico professionale

***DICHIARAZIONE SU ORGANICO*** medio annuo e contratto collettivo stipulato

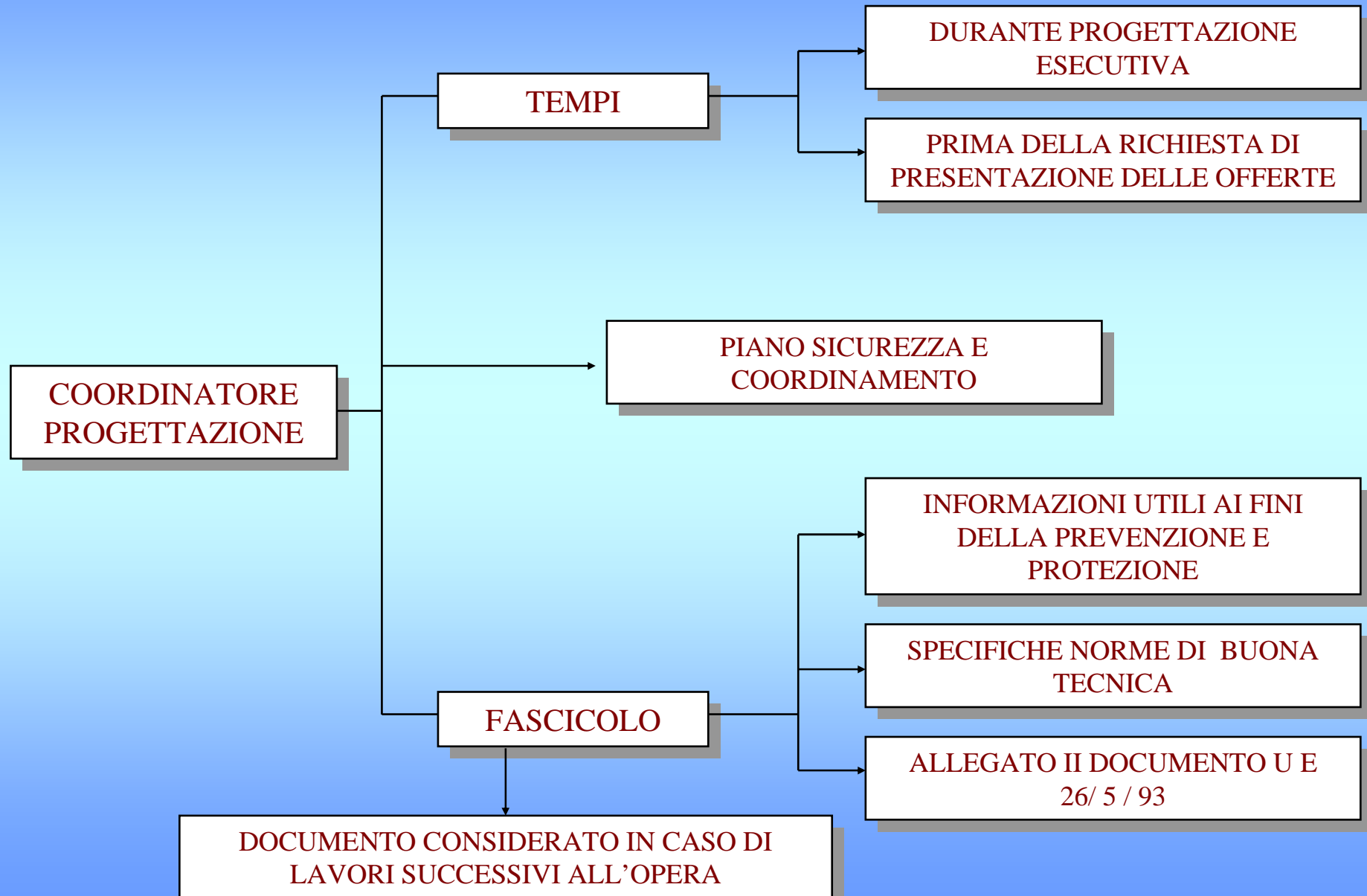
**Anche in caso di lavori eseguiti in economia mediante affidamento delle singole lavorazioni a lavoratori autonomi, ovvero di lavori realizzati direttamente con proprio personale dipendente senza ricorso all'appalto.**

**In assenza del documento unico di regolarità contributiva, l'efficacia del titolo abilitativo è sospesa.**

***SANZIONE AMMINISTRATIVA PECUNIARIA 2.000 - 6.000***

***In assenza del PSC o del fascicolo o in assenza di notifica preliminare, quando prevista, è sospesa l'efficacia del titolo abilitativo. L'organo di vigilanza comunica l'inadempienza all'amministrazione concedente***

# OBBLIGHI DEL COORDINATORE PROGETTAZIONE



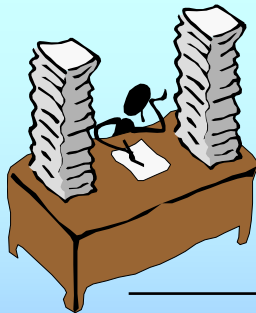
E.P.

## Sanzioni a carico del Coordinatore per la Progettazione

Il non rispetto del seguente obbligo comporta una sanzione a carico del Coord. Prog.

---

Redazione del Piano di Sicurezza e Coordinamento



**ARRESTO 3 - 6 mesi - AMMENDA 3000 - 12.000**

---

questi documenti vanno preparati durante la progettazione dell'opera e comunque prima della richiesta di presentazione delle offerte

## **OBBLIGHI COORDINATORE ESECUZIONE**

### **a) VERIFICA, TRAMITE OPPORTUNE AZIONI DI COORDINAMENTO E CONTROLLO, L'APPLICAZIONE DELLE DISPOSIZIONI CONTENUTE NEL P.S.C. :**

- Il Coordinatore per l'esecuzione concorda, in una riunione preliminare, con il rappresentante legale dell'impresa, o delle imprese, l'attivazione delle procedure previste dai piani di sicurezza. In tale sede il rappresentante legale comunica i nominativi dei propri responsabili del Servizio di Prevenzione e Protezione e dei rappresentanti per la sicurezza;
- Il Coordinatore per l'esecuzione in accordo con i responsabili del Servizio di Prevenzione e Protezione, stabilisce i tempi e le modalità di verifica e controllo in modo da accertare in cantiere l'applicazione delle misure di sicurezza previste;
- Il Coordinatore per l'esecuzione richiederà in maniera puntuale ai datori di lavoro ed ai lavoratori autonomi l'osservanza delle prescrizioni del Piano di Sicurezza
- Il Coordinatore per l'esecuzione dovrà assicurare la presenza nei momenti più delicati della realizzazione dell'opera.

## **OBBLIGHI COORDINATORE ESECUZIONE**

**b) VERIFICA L'IDONEITA' DEL P.O.S., ASSICURANDONE LA COERENZA CON IL P.S.C. E ADEGUA I P.S.C. ED IL FASCICOLO ALL'EVOLUZIONE DEI LAVORI E ALLE EVENTUALI MODIFICHE INTERVENUTE IN CORSO D'OPERA:**

- In caso di modifica sostanziale delle lavorazioni il responsabile/i del Servizio di Prevenzione e Protezione, dovrà informare in tempo utile il Coordinatore per l'esecuzione che dovrà predisporre le integrazioni ai piani della sicurezza ed al fascicolo. Rimane esclusiva responsabilità a carico del Coordinatore per l'esecuzione la vigilanza sulla introduzione e sulla ammissibilità di eventuali modifiche;

## **OBBLIGHI COORDINATORE ESECUZIONE**

**c) ORGANIZZA TRA I DATORI DI LAVORO, IVI COMPRESI I LAVORATORI AUTONOMI, LA COOPERAZIONE ED IL COORDINAMENTO DELLE ATTIVITA' NONCHE' LA LORO RECIPROCA INFORMAZIONE:**

- Presa visione dei Piani di sicurezza, in accordo con il responsabile/i del Servizio di Prevenzione e Protezione dell'impresa, stabilisce le procedure di controllo e verifica del rispetto della corretta successione delle fasi lavorative. Nei casi più particolari, ad esempio, mediante l'impiego di Fogli di Lavoro, promuove lo scambio di informazioni;

## **OBBLIGHI COORDINATORE ESECUZIONE**

**d) VERIFICA L'AVVENUTO COORDINAMENTO TRA I VARI RAPPRESENTANTI PER LA SICUREZZA**

**e) SEGNALA AL COMMITTENTE **E** AL RESPONSABILE DEI LAVORI LE INOSSERVANZE ALLE PRESCRIZIONI DEL PSC E ALLE DISPOSIZIONI DEGLI ARTT, 94,95,96 E PROPONE AL COMMITTENTE LA SOSPENSIONE DEI LAVORI, L'ALLONTANAMENTO DELLE SINGOLE IMPRESE E RISOLUZIONE DEL CONTRATTO :**

- In caso di reiterate omissioni ed inadempienze, già segnalate mediante O.d.S. ai soggetti interessati, può proporre al Committente gli interventi sanzionatori più gravi quali appunto l'allontanamento delle singole imprese e/o la risoluzione del contratto;**

## **OBBLIGHI COORDINATORE ESECUZIONE**

**f) COMUNICA LE INADEMPIENZE ALLA A.USL E ALLA D.P.L., SE IL COMMITTENTE NON ADOTTA ALCUN PROVVEDIMENTO IN MERITO ALLA SEGNALAZIONE, NON FORNENDO IDONEA MOTIVAZIONE**

**g) SOSPENDE IN CASO DI PERICOLO GRAVE ED IMMINENTE, DIRETTAMENTE RISCONTRATO, LE SINGOLE LAVORAZIONI FINO ALLA VERIFICA DEGLI EVENTUALI ADEGUAMENTI DA PARTE DELLE IMPRESE INTERESSATE :**

- Laddove vengano rilevate inadempienze di rilievo, mediante l'emissione di O.d.S., da comunicare contestualmente alla Direzione Lavori, il Coordinatore per l'esecuzione potrà richiedere gli interventi di adeguamento e/o nei casi che riterrà più gravi, la sospensione delle singole lavorazioni. Rimane responsabilità a carico del Coordinatore per l'esecuzione il controllo e la vigilanza sull'avvenuto rispetto delle disposizioni impartite;
- In analogia a quanto di competenza del Direttore dei Lavori, il Coordinatore per l'esecuzione istituirà e curerà la tenuta e la compilazione di un proprio manuale sul quale verranno annotate le varie circostanze influenti sull'andamento del cantiere sotto il profilo della sicurezza.

## OBBLIGHI COORDINATORE ESECUZIONE

**h) REDIGE IL P.S.C. ED IL FASCICOLO SE DOPO L’AFFIDAMENTO DEI LAVORI AD UNA SOLA IMPRESA, L’ESECUZIONE DEI LAVORI VIENE AFFIDATA A PIU’ IMPRESE.**

- 
- 
- **Si rapporta con le imprese ed i lavoratori autonomi, non con i singoli lavoratori il cui controllo circa il rispetto dei comportamenti di sicurezza spetta (uso attrezzature, DPI, ecc...) all’impresa.**
  - **Interviene certamente in caso di evidente e diffusa irregolarità**

## Sanzioni a carico del Coordinatore per l'Esecuzione dei Lavori

Il non rispetto dei seguenti obblighi comporta una sanzione a carico del Coord. Esec. Lavori

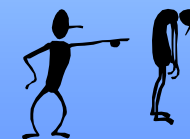


Il Coordinatore per l'Esecuzione in assenza del CSP redige il PSC e predispone il fascicolo

Arresto 3 - 6 mesi o ammenda 3.000 - 8.000

Verifica rispetto di accordi tra le parti sociali per assicurare il coordinam. tra i Rapp. Sicur.

Arresto 2 -4 mesi o ammenda 1.250 - 5.000



E.F.

## Sanzioni a carico del Coordinatore per l'Esecuzione dei Lavori

Il non rispetto dei seguenti obblighi comporta una sanzione a carico del Coord. Esec. Lavori

Verificare l'applicazione del Piano di Sicurezza e Coordinamento

Organizzazione di:

- Cooperazione
- Coordinamento
- Recipr. informazione tra i datori di lavoro

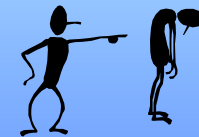
Sospensione lavorazioni pericolose

Verificare l'idoneità dei Piani Operativi di Sicurezza



Segnala al Committente e R.L. le inosservanze e propone la sospensione dei lavori

Arresto 3 - 6 mesi o ammenda 3.000 - 12.000



## RESPONSABILITÀ DEI COMMITTENTI E DEI RESPONSABILI DEI LAVORI

*Il committente è esonerato dalle responsabilità connesse all'adempimento degli obblighi limitatamente all'incarico conferito al responsabile dei lavori*

### ***In ogni caso***

*Non esonera il committente dalle responsabilità connesse alla verifica degli adempimenti degli obblighi di cui agli art. 90, 92 c1 lett.e), 99*

*La designazione del CSP e CSE , non esonera il R.L.  
dalle responsabilità connesse alla verifica dell'adempimento degli obblighi di cui art. 91 c.1, 92 c. 1 lett. a,b,c,d.*

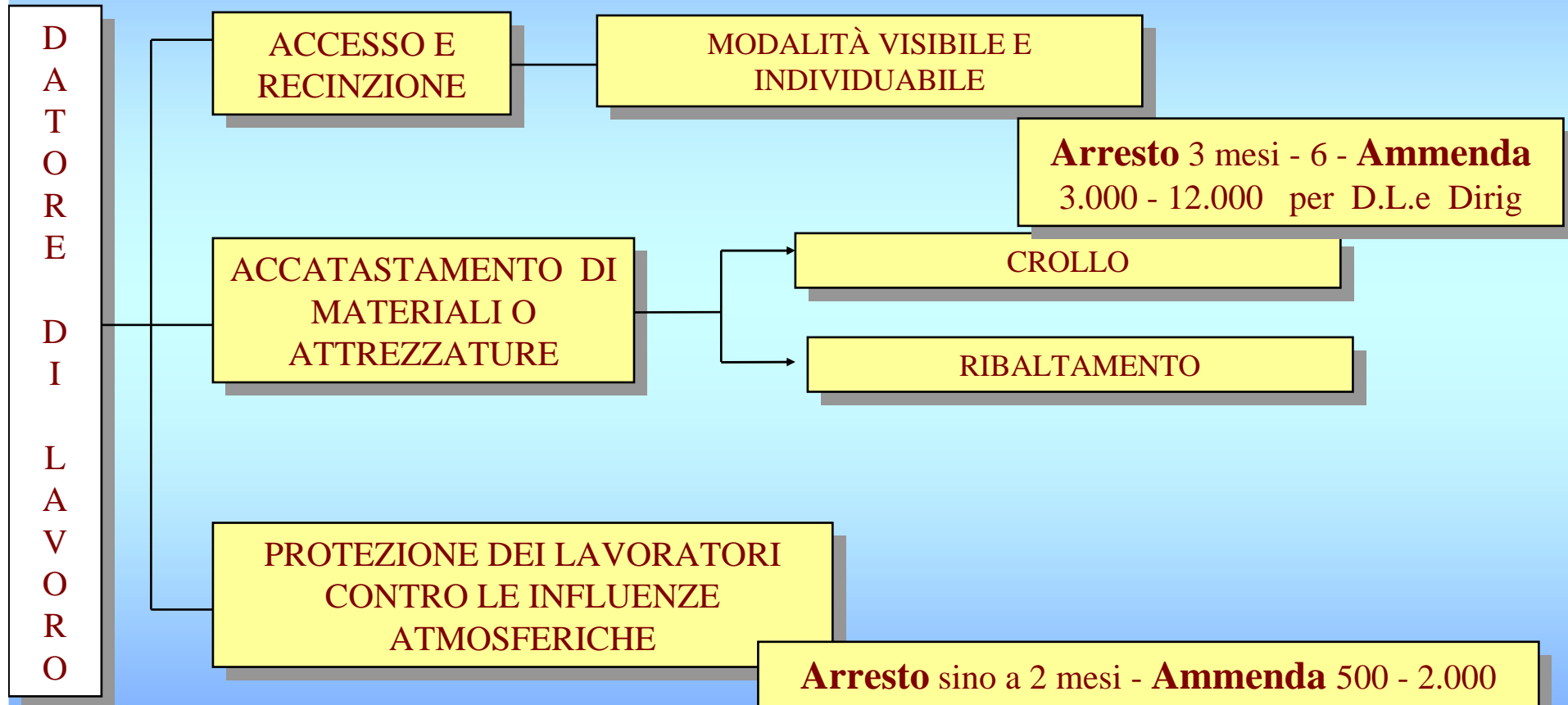
## **OBBLIGHI LAVORATORI AUTONOMI**

*I LAVORATORI AUTONOMI CHE ESERCITANO LA PROPRIA ATTIVITÀ NEI CANTIERI , FERMO RESTANDO GLI OBBLIGHI DI CUI AL D.lgs, SI ADEGUANO ALLE INDICAZIONI FORNITE DAL COORDINATORE PER L'ESECUZIONE DEI LAVORI, AI FINI DELLA SICUREZZA*



**ARRESTO** sino a un mese - **AMMENDA** 500 - 2.000

# OBBLIGHI DATORI DI LAVORO DIRIGENTI E PREPOSTI



# OBBLIGHI DATORI DI LAVORO DIRIGENTI E PREPOSTI



## IL P.O.S

- **NON PUÒ ESSERE SOSTITUITO DALL'AUTOCERTIFICAZIONE**
- **VÀ REDATTO ANCHE IN PRESENZA DI UN'UNICA IMPRESA ANCHE CON MENO DI 10 DIPENDENTI**

# OBBLIGHI DATORI DI LAVORO DIRIGENTI E PREPOSTI

D  
A  
T  
O  
R  
E  
  
D  
I  
  
L  
A  
V  
O  
R  
O

PIANI SICUREZZA  
COORDINAMENTO

REDAZIONE P.O.S. +  
ACCETTAZIONE P.S.C.

ART.17 comma 1 lett. a

ART. 18 comma 1,lett z,      ART. 26 comma 1,lett. b, e 3

L' ACCETTAZIONE DEL P.S.C. E LA REDAZIONE DEL P.O.S COSTITUISCONO LIMITATAMENTE AL SINGOLO CANTIERE INTERESSATO, ADEMPIMENTO ALLE DISPOSIZIONI DI CUI ALL'ART.17 comma 1,lett.a, ART.18 comma 1, lett. z , ART. 26 comma 1, lett. b, e 3

## OBBLIGHI DEL DATORE DI LAVORO DELL'IMPRESA AFFIDATARIA

### IMPRESA AFFIDATARIA

IMPRESA TITOLARE DEL CONTRATTO DI APPALTO CON IL COMMITTENTE CHE, NELL'ESECUZIONE DELL'OPERA APPALTATA, PUÒ AVVALERSI DI IMPRESE SUBAPPALTATRICI O DI LAVORATORI AUTONOMI

IL DATORE DI LAVORO DELL'IMPRESA AFFIDATARIA VIGILA SULLA SICUREZZA DEI LAVORI AFFIDATI E SULL'APPLICAZIONE DELLE DISPOSIZIONI E DELLE PRESCRIZIONI DEL PSC

*ARRESTO 3- 6 MESI*  
*AMMENDA 3.000 – 12.000*

## OBBLIGHI DEL DATORE DI LAVORO DELL'IMPRESA AFFIDATARIA

GLI OBBLIGHI DERIVANTI DALL' ART. 26 (tranne c. 1 lett.b e 3) SONO RIFERITI ANCHE AL DATORE DI LAVORO DELL'IMPRESA AFFIDATARIA.

PER LA VERIFICA DELL'IDONEITÀ TECNICO-PROFESSIONALE ALLEGATO XVII

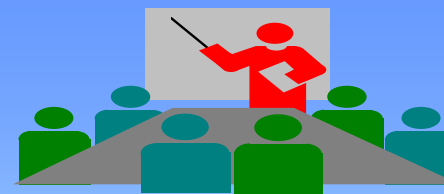
### ***DEVE INOLTRE***

- COORDINARE GLI INTERVENTI DI CUI AGLI ART. 95, 96 (*misure generali di intervento, obblighi dei datori di lavoro*)
- VERIFICARE LA CONGRUENZA DEI POS DELLE IMPRESE ESECUTRICI RISPETTO AL PROPRIO, PRIMA DELLA TRASMISSIONE AL CSE



***ARRESTO*** sino a 2 mesi - ***AMMENDA*** 500 - 2.000

# REQUISITI COORDINATORI



**LAUREA  
MAGISTRALE**

- INGEGNERIA
- ARCHITETTURA- ING. EDILE
- SCIENZE :
  - AGRARIE
  - FORESTALI
  - GEOLOGICHE

**1 ANNO DI  
ATTIVITÀ**

**LAUREA**

- INGEGNERIA
  - CIVILE E AMBIENTALE
  - DELL' INFORMAZIONE
  - INDUSTRIALE
- SCIENZE DELL'ARCHITETTURA
- SCIENZE E TECNICHE DELL'EDILIZIA

**2 ANNI DI  
ATTIVITÀ**

**DIPLOMA**

**GEOMETRA  
PER.Industr.  
PER AGRARIO  
AGROTECNICO**

**3 ANNI DI  
ATTIVITÀ**

**C  
O  
R  
S  
O  
  
D  
I  
  
1  
2  
0  
  
O  
R  
E**

***Modulo giuridico per complessive 28 ore***

- **La legislazione di base in materia di sicurezza e di igiene sul lavoro; la normativa contrattuale inerente gli aspetti di sicurezza e salute sul lavoro; la normativa sull'assicurazione contro gli infortuni sul lavoro e le malattie professionali;**
- **Le normative europee e la loro valenza; le norme di buona tecnica; le direttive di prodotto;**
- **Il presente decreto in materia di salute e sicurezza nei luoghi di lavoro con particolare riferimento al Titolo I. I soggetti del Sistema di Prevenzione Aziendale: i compiti, gli obblighi, le responsabilità civili e penali. Metodologie per l'individuazione, l'analisi e la valutazione dei rischi;**
- **La legislazione specifica in materia di salute e sicurezza nei cantieri temporanei o mobili e nei lavori in quota. Il titolo IV del Testo Unico in materia di salute e sicurezza nei luoghi di lavoro;**
- **Le figure interessate alla realizzazione dell'opera: i compiti, gli obblighi, le responsabilità civili e penali;**
- **La legge quadro in materia di lavori pubblici ed i principali decreti attuativi;**
- **La disciplina sanzionatoria e le procedure ispettive.**

***Modulo tecnico per complessive 52 ore***

- **Rischi di caduta dall'alto. Ponteggi e opere provvisionali**
- **L'organizzazione in sicurezza del Cantiere. Il cronoprogramma dei lavori**
- **Gli obblighi documentali da parte dei committenti, imprese, coordinatori per la sicurezza**
- **Le malattie professionali ed il primo soccorso**
- **Il rischio elettrico e la protezione contro le scariche atmosferiche**
- **Il rischio negli scavi, nelle demolizioni, nelle opere in sotterraneo ed in galleria**
- **I rischi connessi all'uso di macchine e attrezzature di lavoro con particolare riferimento agli apparecchi di sollevamento e trasporto**
- **I rischi chimici in cantiere**
- **I rischi fisici: rumore, vibrazioni, microclima, illuminazione**
- **I rischi connessi alle bonifiche da amianto**
- **I rischi biologici**
- **I rischi da movimentazione manuale dei carichi**
- **I rischi di incendio e di esplosione**
- **I rischi nei lavori di montaggio e smontaggio di elementi prefabbricati**
- **I dispositivi di protezione individuali e la segnaletica di sicurezza**

***Modulo metodologico/organizzativo per complessive 16 ore***

- **I contenuti minimi del piano di sicurezza e di coordinamento, del piano sostitutivo di sicurezza e del piano operativo di sicurezza.**
- **I criteri metodologici per :**
  - **l'elaborazione del piano di sicurezza e di coordinamento e l'integrazione con i piani operativi di sicurezza ed il fascicolo;**
  - **l'elaborazione del piano operativo di sicurezza;**
  - **l'elaborazione del fascicolo; d) l'elaborazione del P.I.M.U.S. la stima dei costi della sicurezza**
- **Teorie e tecniche di comunicazione, orientate alla risoluzione di problemi e alla cooperazione; teorie di gestione dei gruppi e leadership**
- **I rapporti con la committenza, i progettisti, la direzione dei lavori, i rappresentanti dei lavoratori per la sicurezza**

***PARTE PRATICA per complessive 24 ore***

- **Esempi di PSC: presentazione dei progetti, discussione sull'analisi dei rischi legati all'area, all'organizzazione del cantiere, alle lavorazioni ed alle loro interferenze**
- **Stesura di PSC con particolare riferimento a rischi legati all'area, all'organizzazione del cantiere, alle lavorazioni ed alle loro interferenze. Lavori di gruppo**
- **Esempi di POS e di PSS**
- **Esempi e stesura di fascicolo basati sugli stessi casi dei PSC**
- **Simulazione sul ruolo del Coordinatore per la Sicurezza in fase di esecuzione**

***VERIFICA FINALE DI APPRENDIMENTO – MODALITÀ DI SVOLGIMENTO***

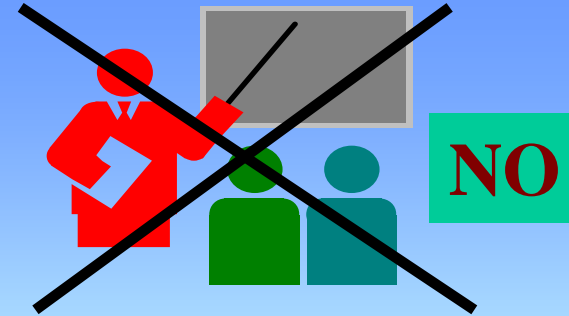
**La verifica finale di apprendimento dovrà essere effettuata da una commissione costituita da almeno 3 docenti del corso, tramite:**

- **Simulazione al fine di valutare le competenze tecnico – professionali**
- **Test finalizzati a verificare le competenze cognitive**

**Numero massimo di partecipanti per ogni corso 30.**

**Obbligo di aggiornamento a cadenza quinquennale della durata complessiva di 40 ore**

## **ESONERO CORSO DI SICUREZZA**



**COLORO CHE, NON PIÙ IN SERVIZIO, ABBIANO SVOLTO ATTIVITÀ TECNICA IN MATERIA DI SICUREZZA NELLE COSTRUZIONI, PER ALMENO 5 ANNI IN QUALITÀ DI PUBBLICI UFFICIALI O DI INCARICATI DI PUBBLICO SERVIZIO**

**COLORO CHE SONO IN POSSESSO DELLA LAUREA MAGISTRALE – INGEGNERIA DELLA SICUREZZA**

**COLORO CHE PRODUCONO UN CERTIFICATO UNIVERSITARIO ATTESTANTE IL SUPERAMENTO DI UN ESAME RELATIVO AD UNO SPECIFICO INSEGNAMENTO DEL CORSO DI LAUREA NEL CUI PROGRAMMA SIANO PRESENTI I CONTENUTI MINIMI DI CUI ALL' ALLEGATO XIV, O ATTESTATO DI PARTECIPAZIONE AD UN CORSO DI PERFEZIONAMENTO UNIV. CON I MEDESIMI CONTENUTI MINIMI**

# NOTIFICA PRELIMINARE

INVIO: A.S. L. E DIREZIONE  
PROV. DEL LAVORO

PRIMA INIZIO  
LAVORI

COMMITTENTE  
O R.D.L.

CONTENUTI:  
ALL.III°

A

CANTIERI CON PRESENZA DI PIÙ  
IMPRESE, art. 90 c 3

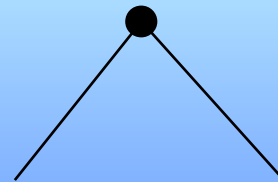
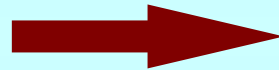
B

UNA SOLA IMPRESA  
≥ 200 UOMINI - GIORNO

C

CANTIERI CHE IN CORSO  
D'OPERA RICADONO NEL  
CASO "A"

AFFISSA E VISIBILE  
IN CANTIERE



## PIANO DI SICUREZZA E COORDINAMENTO

### *CONTIENE:*

- Una relazione tecnica e prescrizioni correlate alla complessità dell'opera ed alle eventuali fasi critiche, atte a prevenire o ridurre i rischi per la sicurezza e la salute dei lavoratori,
- La stima dei costi della sicurezza.
- Tavole esplicative di progetto, relative agli aspetti della sicurezza, comprendenti almeno una planimetria sull'organizzazione del cantiere e, ove la particolarità dell'opera lo richieda, una tavola tecnica sugli scavi

### CONTENUTI MINIMI IN ALLEGATO XV

- **IL PSC È PARTE INTEGRANTE DEL C. DI APPALTO**

## PIANO DI SICUREZZA E COORDINAMENTO

I DATORI DI LAVORO DELLE IMPRESE ESECUTRICI E I L.A. SONO TENUTI AD ATTUARE QUANTO PREVISTO NEL PSC E POS

### *SANZIONI PER IL DATORI DI LAVORO*

*Arresto 3 - 6 mesi*

*Ammenda 3.000 - 12.000*

### *SANZIONI PER I L. AUTONOMI*

*Arresto 2 - 4 mesi*

*Ammenda 1.000 - 5.000*

### *SANZIONI PREPOSTO*

*Arresto sino a 2 mesi Ammenda 500 - 2.000*

I DATORI DI LAVORO DELLE IMPRESE ESECUTRICI METTONO A DISPOSIZIONE DEI RAPPRESENTANTI PER LA SICUREZZA COPIA DEL PSC E POS ALMENO 10 GIORNI PRIMA DELL'INIZIO DEI LAVORI

### *SANZIONE AMMINISTRATIVA PECUNIARIA*

*1.200 - 3.600*

## PIANO DI SICUREZZA E COORDINAMENTO

- **L'impresa che si aggiudica i lavori ha facoltà di presentare al coordinatore per l'esecuzione proposte di integrazione al PSC ove ritenga di poter meglio garantire la sicurezza nel cantiere sulla base della propria esperienza. In nessun caso le eventuali integrazioni possono giustificare modifiche o adeguamento dei prezzi pattuiti.**
- **Le disposizioni non si applicano ai lavori la cui esecuzione immediata è necessaria per prevenire incidenti imminenti o per organizzare urgenti misure di salvataggio.**

## OBBLIGHI DI TRASMISSIONE

Il committente o il R.L. trasmette il PSC a tutte le imprese invitate a presentare offerte per l'esecuzione dei lavori.

*In caso di appalto di opera pubblica* si considera trasmissione la messa a disposizione del piano a tutti i concorrenti alla gara di appalto



**COMMITTENTI E R.L.**  
**SANZIONE AMMINISTRATIVA PECUNIARIA 1.200 -3. 600**

Prima dell'inizio dei lavori l'impresa **affidataria** trasmette il PSC  
alle imprese esecutrici e ai lavoratori autonomi



**DATORI DI LAVORO-DIRIGENTI**  
**SANZIONE AMMINISTRATIVA PECUNIARIA 1.200 -3. 600**

## OBBLIGHI DI TRASMISSIONE

Prima dell'inizio dei rispettivi lavori ciascuna impresa esecutrice trasmette il proprio POS all'impresa affidataria, la quale, previa verifica della congruenza rispetto al proprio, lo trasmette al C.S.E.

*I lavori hanno inizio* dopo l'esito positivo delle suddette verifiche che sono effettuate tempestivamente e comunque non oltre 15 giorni dall'avvenuta ricezione.



***DATORI DI LAVORO-DIRIGENTI***  
***SANZIONE AMMINISTRATIVA PECUNIARIA 1.200 -3. 600***

## Consultazione e coordinamento RLS - Lavoratori

PRIMA DELL'ACCETTAZIONE DEL P.S.C. IL  
DATORE DI LAVORO CONSULTA IL R..L.S.

IL R.L.S. PUO' FORMULARE PROPOSTE AL  
RIGUARDO

## Modalità di previsione dei livelli di emissione sonora

*L'emissione sonora di attrezzature di lavoro, macchine e impianti può essere stimata in fase preventiva facendo riferimento a livelli di rumore standard individuati da studi e misurazioni la cui validità è riconosciuta dalla Commissione consultiva permanente di cui art. 6, riportando la fonte documentale cui si è fatto riferimento*

# LAVORI COMPORTANTI RISCHI PARTICOLARI

all.  
XI

SEPELLIMENTO-SPROFONDAMENTO

PROF > 1,5 m

CADUTA

H > 2 m

CONDIZIONI  
AMBIENTALI  
PARTICOLARI

SORV. SANITARIA

ANNEGAMENTO

LUOGHI PARTICOLARI

PROSS. LINEE ELETTRICHE  
COND. NUDI IN TENSIONE

SUBACQUEI CON  
RESPIRATORI

IMPIEGO ESPLOSIVI

- CASSONI AD ARIA COMPR.
- POZZI
- GALLERIE
- STERRI SOTTERRANEI

RISCHI PARTICOLARI

- CHIMICI
- BIOLOGICI
- RAD. IONIZZANTI

# PONTEGGI FISSI

1. Ponteggi **metallici o non**
2. Attestazione di rispondenza del ponteggio già autorizzato alle **norme europee**
3. Rinnovo dell'Autorizzazione Ministeriale **ogni 10 anni**
4. Il MLSPS si avvale anche dell'**ISPESL per i controlli delle** caratteristiche tecniche dei ponteggi presso le sedi di produzione
5. La **circ. 25/2006**, relativa ai “Contenuti minimi del Pi.M.U.S.”, altro non è che **l'ALLEGATO XXII**

# PONTEGGI FISSI

6. La **circ. 46/2000**, relativa alle “Verifiche di sicurezza dei ponteggi metallici fissi”, altro non è che **l'ALLEGATO XIX**
7. Parapetto del ponteggio, altezza corrente superiore:  
 **$H_p \geq 95 \text{ cm}$**
8. Parapetto del ponteggio, altezza tavola fermapiede:  
 **$H_f \geq 15 \text{ cm}$**
9. Distanza del ponteggio dall'opera servita:  
 **$d_{os} \leq 30 \text{ cm}$**
10. Altezza montante di sommità del ponteggio:  
 **$H_{ms} \geq 100 \text{ cm}$**