



DORS

Il ruolo dei servizi di prevenzione: risultati di un corso di formazione alla WHP per gli operatori SPreSAL

Elena Coffano - Gabriella Bosco -
Flaminio Cicconi - Emma Della Torre



WHP - Promozione della Salute

Progetto formazione del personale SPreSAL

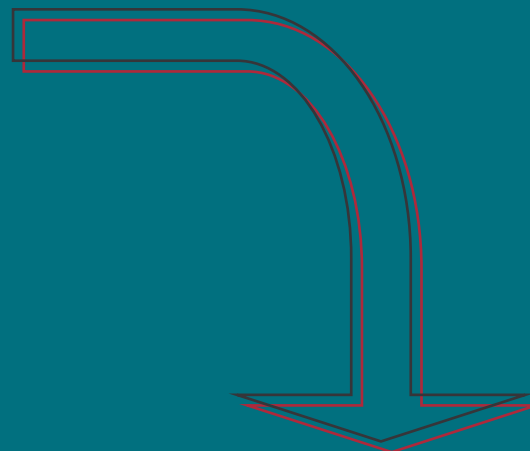
D.G.R. N. 16 - 6379 DEL 25/6/2002 pubblicata sul BUR n. 29 del 18/7/2002

Obiettivi:

•fornire al personale degli SPreSAL un'offerta formativa articolata e mirata alla crescita professionale nel ruolo ricoperto.

Azioni:

- rilevazione dei bisogni formativi del personale SPreSAL;
- definizione di un piano di formazione con individuazione dei corsi, dei programmi, delle metodologie didattiche, dei crediti formativi



Riorientamento
strategie

Ridefinizione
priorità



DORS

Corso di formazione

La promozione
della salute
nei luoghi di lavoro



WHP - Promozione della Salute

La promozione della salute in

Igiene e
sicurezza del
lavoro



Stili di vita
individuali

Ambiente
di lavoro

Cambiamenti
organizzativi



Promozione della Salute Tannahill 1996



- enable
- mediate
- advocate

DORS

Gli obiettivi - 1

i partecipanti alla fine del corso saranno in grado di:

- descrivere i principali **modelli** validati di promozione della salute in ambiente di lavoro
- disegnare il profilo delle **competenze** necessarie alla progettazione, conduzione e valutazione di interventi di WHP
- progettare, condurre e valutare **interventi** di WHP in situazioni simulate e nella propria realtà lavorativa
- descrivere e utilizzare in modo appropriato alla situazione le principali **tecniche** di comunicazione individuale e di gruppo (lavoro di rete, negoziazione, gruppo di lavoro, counseling, ecc.)

Corso WHP

Fase 2

Fase 3

Sussidi

valutazione 2

valutazione 1

Conduzione di gruppo

Comunicazione del rischio

counseling

progettazione 2

Tecniche RAP

Progettazione 1

Lavoro di rete

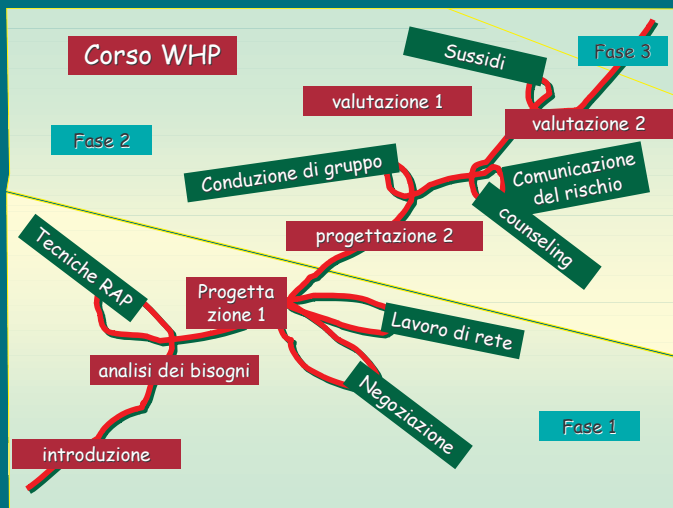
analisi dei bisogni

Negoziazione

Fase 1

introduzione

I numeri



24 operatori di 17 ASL su 22

3 fasi - 11 mesi

120 ore di formazione d'aula
(48 + 48 ECM)

6 Moduli di apprendimento

7 Seminari di
approfondimento

4 Laboratori di
progettazione

4 progetti
(3 partecipano al Bando regionale)

... + 1

Ingredienti di una buona formazione

le evidenze
i modelli

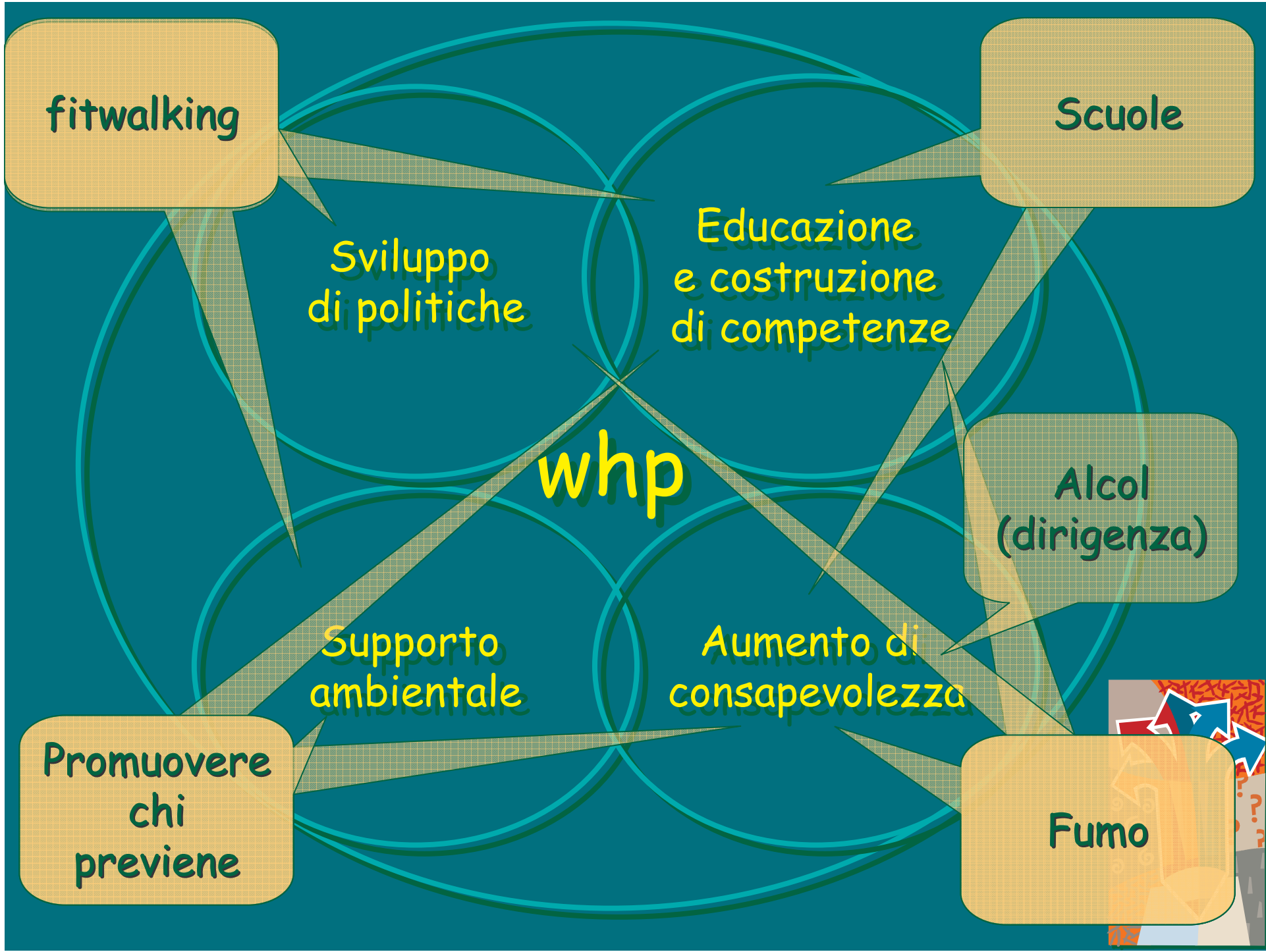
le tecniche
gli strumenti

il confronto
la valutazione tra
pari

la
costruzione
passo a passo

la tessitura
di reti e
alleanze





fitwalking

Scuole

Sviluppo di politiche

Educazione e costruzione di competenze

whp

Alcol (dirigenza)

Supporto ambientale

Aumento di consapevolezza

Promuovere chi previene

Fumo



LA PROMOZIONE
DELLA SALUTE NEI
LUOGHI DI LAVORO



PROMUOVERE CHI PREVIENE

La promozione della salute in

Igiene e
sicurezza del
lavoro



Programmi ad
adesione
volontaria

Ambiente
di lavoro



Cambiamenti
organizzativi

b2

Diapositiva 11

b2

leggeri il commento all'animazione della slide per sottolineare la componente organizzativa14

bosco; 02/12/2005

CONDIZIONI PER IL SUCCESSO

1. Coinvolgimento della dirigenza
2. Progettazione partecipata degli interventi
3. Centralità dei bisogni dei lavoratori
4. Uso ottimale delle risorse disponibili
5. Integrazione con la politica aziendale
6. Interdipendenza dei fattori personali e lavorativi
7. Adattamento di ogni progetto alla specifica realtà
8. Valutazione
9. Obiettivi a lungo termine



La prevenzione e' uno stile di vita: promuoviamola

- bando regionale dei progetti di promozione della salute (DD 500-20.12.04)
- ASL partecipanti : 5-7-13-20
- Destinatari
 - Allievi delle scuole professionali:
cuochi - estetisti -
edili - parrucchieri

非常口→





• Gli obiettivi : studenti



- Informare i futuri lavoratori sui rischi specifici delle professioni che andranno a svolgere
- Comprendere e migliorare le conoscenze su temi della propria sicurezza e quella delle persone con le quali dovranno interagire, prima che entrino nel mondo del lavoro
- Promuovere un atteggiamento critico nei confronti dei rischi collegati agli stili di vita

- *Gli obiettivi :*
la scuola



- Potenziare i programmi scolastici nei confronti delle tematiche legate alla sicurezza
- Introdurre elementi di conoscenza per migliorare la valutazione dei rischi presenti nella realtà scolastica
- Sperimentare un sistema di collaborazione tra ASL e scuola, nel quadro del protocollo d'intesa tra Regione Piemonte e Ufficio Scolastico Regionale

*Attività fisica "FIT WALKING" nel settore
terziario (bancari)*

*“Movimenti bancari
o
bancari in movimento ?”*

Responsabile del progetto

- Dott. Santo ALFONZO
- S.Pre.S.A.L.-17
Via del Follone,4
12037 Saluzzo
- e-mail santo.alfonzo@asl17.it
- tel. 0175 215615
- fax 0175 21 5616



Membri del gruppo di progetto :

- Marilena BOTTERO, Assistente Sanitaria
S.Pre.S.A.L. ASL 15,
- Franco PELLANDA, Tecnico della Prevenzione
S.Pre.S.A.L. ASL 12,
- Donatella CROPPI e Regina SILVERI,
Infermiere Professionali;Spre.S.A.L. A.S.L. 14



Obiettivo: incrementare la pratica di esercizio fisico, come stile di vita favorevole alla salute, fra i lavoratori del settore terziario, in particolare quelli del comparto bancario, **promuovendo l'introduzione del Fitwalking (camminata veloce) durante la pausa pranzo.**

L'esperienza qualora positiva, potrebbe poi essere generalizzata ai bancari di altre aree territoriali e trasferita ad altri comparti del terziario. Il progetto prevede il coinvolgimento di diversi partners (ASL, Ass. Sportiva, Istituti Bancari e comunità Locali).



GRUPPO DI LAVORO
S.Pre.S.A.L. e F.W.

Incontro con i Datori
di Lavoro degli istituti Bancari
e presentazione del progetto

Approvazione

SI

Adesione Istituti, almeno 1/5

Incontro MC,
RSPP, RLS

Proposta
fuori orario
di lavoro

Approvazione

SI

NO

Annullamento

ASSEMBLEA per la presentazione
del progetto ai dipendenti

Approvazione

SI

20% dei lavoratori delle agenzie
che partecipano al progetto

Evento, stampa,
guida, gadget
(per incentivare
la partecipazione)

Approvazione

SI

NO

S
E
T
T
E
M
B
R
E

0
5

O
T
T
O
B
R
E

0
5

**GRUPPO DI LAVORO
S.Pre.S.A.L. e F.W.**

Incontro con gli Assessori del Turismo,
dell'Urbanistica ed Istruzione Pubblica
(eventuale promozione del F.W. nelle scuole)

Creazione di
percorsi
segnalati
all'interno
della città.

Visite mediche Spresal
Test motori precorso
Giornata con nutrizionista

Approvazione

SI

NO

Articoli sui
giornali locali, per
sensibilizzare gli
enti sul progetto.

SI

Approvazione

NO

Annullamento

Formazione gruppi
(8 max 10 persone per gruppo)

N
o
v
·
D
i
c
·
0
5

Corso F.W.

Interviene sullo
svolgimento del F.W.

esecuzione

NO

SI

Logistica non gradita,
ad es. i percorsi, od
altre cause che ne
impediscono la
realizzazione

Referente S.Pre.S.A.L.
o referente F.W.

Test motori fine corso
Gradimento

Valutazione e relazione
di sintesi

Settembre 2006
Verifica se il F.W. è
entrato nella routine
quotidiana delle persone

G
e
n.
-
M
a
r.
0
5



Coinvolgimento diretto degli attori politici
e delle realtà agro-alimentari locali

Creazione di
circuiti di cammino,
percorsi di trekking
urbano,
escursionistico e
sportivo

Realizzazione isola
pedonale
(con delibera comunale
**SALUZZO CITTÀ
DEL CAMMINO**)

Distribuzione di prodotti
agro-alimentari
Locali



Progetto *Luxottica libera dal fumo*

Progetto pilota
SU
Stabilimento di Lauriano (TO)

Progetto nato da una esigenza specifica dello stabilimento locale.

Si è espanso agli stabilimenti di tutto il gruppo su territorio nazionale coinvolgendo 6000 dipendenti e le ASL di Piemonte, Veneto e Friuli.





Sarà occasione per sperimentare le
"Linee di indirizzo per la creazione
di ambienti di lavoro liberi dal fumo"
del Piano Regionale Antitabacco



LINEE DI INDIRIZZO PER LA CREAZIONE DI AMBIENTI DI LAVORO LIBERI DAL FUMO

Gruppo Tecnico Antitabacco

Livia Giordano, Lorenza Charrier, Alessandro Coppo, Paolo D'Elia,
Francesca Di Stefano, Roberta Molinar, Cristiano Piccinelli,
Carlo Senoz, Nereo Segnan

Sommario	
Introduzione	3
Perché vietare il fumo negli ambienti di lavoro?	6
Differenza tra fumo del tabacco e fumo di marijuana	5
Costi economici e sanitari per la popolazione	6
Costi per il sistema sanitario	7
Costi per la produttività	9
Empiricamente	11
L'esperienza di altri paesi	15
L'esperienza di altri settori	18
L'esperienza di altri paesi "a fumata libera"	19
L'esperienza di altri paesi "a fumata libera"	19
L'esperienza di altri paesi "a fumata libera"	22
L'esperienza di altri paesi "a fumata libera"	22
L'esperienza di altri paesi "a fumata libera"	23
L'esperienza di altri paesi "a fumata libera"	27
L'esperienza di altri paesi "a fumata libera"	28
L'esperienza di altri paesi "a fumata libera"	29
L'esperienza di altri paesi "a fumata libera"	31
Bibliografia	34



- Criticità
- Opportunità
- Prospettive
- Proposte

■ criticità

Perché
drop out ?



Nelle aziende ci
sono le condizioni
di base?

WHP "non self"?

Link "mondi"
prevenzione -
promozione della
salute fattore di
successo

Determinante
la rete



■ opportunità



prospettive

PSR

8 • Aumentare progetti inter-ASL

• Arruolare altri (massa critica)

• Stanare le buone pratiche nascoste nelle aziende

• Coinvolgere testimonial interni per aumentare la visibilità



Proposte

- Il network!!
 - Collegamento operativo
 - Canale di visibilità
 - Documentazione di buone pratiche
 - Confronto internazionale: respiro europeo
- Tavolo tecnico fra le regioni per l'elaborazione di strategie e raccomandazioni





*Sappi sperare, attendi che cresca la marea
- come a riva una nave - e sia lieve salpare.*

Antonio Machado