

ISPESL

Dipartimento di Igiene del Lavoro

Laboratorio della Formazione

Il Laboratorio della Formazione è finalizzato alla costruzione di ambienti didattici on-line a seguito del compito istituzionale assunto dall'IspeSl, in conformità alle norme vigenti secondo quanto declinato dal Testo Unico D.Lgs. 81/2008: erogazione di corsi di aggiornamento aventi determinati obiettivi formativi in risposta alle esigenze delle figure professionali RSPP, ASPP e di quelle che sono inerenti la sicurezza e salute dei lavoratori.

Le attività svolte dal Laboratorio della Formazione sono:

- Azione di ricerca formativa
- Proporre ambienti didattici strategici adatti, di volta in volta, a erogare tematiche scientifiche distinte specifiche.
- Assicurare l'assolvimento delle pratiche amministrative per lo svolgimento del corso.
- Creare dei moduli didattici per il personale interno all'IspeSl, al fine di divulgare loro la nozione di e-learning.

L'**attività di ricerca** effettuata presso il Centro Ricerche ISPESL di Monte Porzio Catone è incentrata sullo studio delle modalità di erogazione dei corsi tenendo conto che il destinatario ultimo è costituito da un target adulto e lavoratore. L'obiettivo è l'efficienza formativa. I parametri, adottati a seconda delle esigenze contingenti e precipue, sono la dinamicità d'interazione, l'abbandono dicotomico docente-discente, la costruzione linguistica oltre che concettuale paratattica, il giusto equilibrio tra formalità esplicativa e informalità relazionale in una cornice di innovazione didattica.

Gli **ambienti didattici** sono creati attraverso l'utilizzo della piattaforma Moodle: la cui architettura consiste in server virtuale (VMWare server), nel sistema operativo Windows 2003, nel web server IIS 6.0, in un linguaggio php e in un database Sql Server 2005 (cioè la banca dati vera e propria).

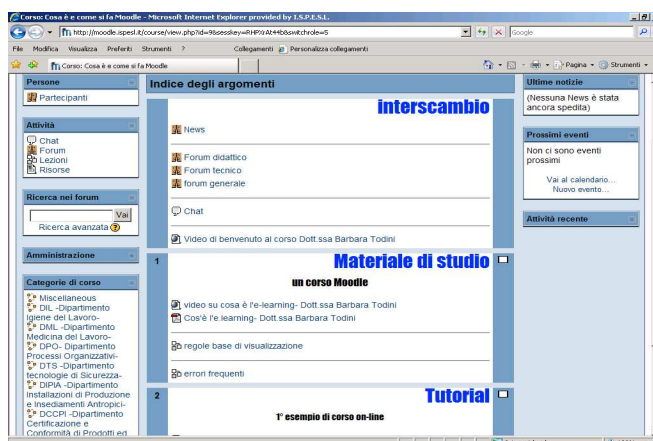


Tutto questo funzionale all'agevole e pratico trasferimento del materiale che si vuole rendere fruibile in un'azione multimediale sinergica e al contempo equilibrata e di facile immediatezza cognitiva.

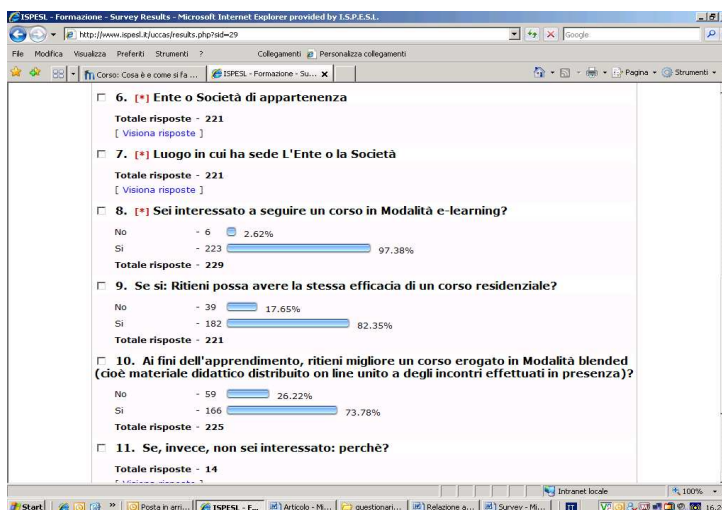
L'**assolvimento delle pratiche amministrative** consta di una doppia interfaccia: interna ed esterna.

Da una parte mantiene i rapporti con gli organi competenti atti al rilascio dei permessi per il normale espletamento dei corsi, per il rilascio degli attestati e dei crediti formativi ECM e con gli uffici preposti alla contabilità. Dall'altra con l'utenza esterna formata sia dai discenti iscritti ai diversi corsi d'interesse sia dai docenti che producono il materiale didattico che verrà immesso all'interno di ogni singolo corso.

I **moduli didattici** creati appositamente per il personale interno sono finalizzati alla divulgazione delle tecniche di e-learning, della filosofia didattica che sottende la nuova metodologia sia di interfaccia che d'informazione, di tutte le potenzialità fattuali che Moodle mette a disposizione del formatore.



La filosofia **costruttivista** ha portato il Laboratorio della formazione a *chiedere per sapere* le esigenze reali di cui si doveva tener conto per soddisfare i destinatari ultimi usufruttori dei corsi di e-learning. A tale scopo abbiamo utilizzato un questionario, anch'esso on-line, per avere una rispondenza del nostro agire.



## DOTAZIONI STRUMENTALI

Un Kit di produzione multimediale composto da un software di montaggio video Pinnacle Studio Ultimate Collection 14, una webcam Logitech 2Mpx, una tavoletta A4, un sintonizzatore digitale terrestre collegabile al Pc via USB, una banca dati immagini. Con tale strumentazione possiamo

effettuare elementi grafici e video utili. Un software didattico Didait, per lo sviluppo di ipertesti necessario al docente per la creazione di materiale didattico attraverso la struttura non lineare dello scritto.

### **Corsi erogati in presenza dalla segreteria organizzativa**

Misura e valutazione dell'esposizione a vibrazioni meccaniche in ambiente di lavoro

Metodologie e interventi tecnici per la riduzione del rumore e delle vibrazioni negli ambienti di Lavoro

Microscopia ottica in contrasto di fase e in dispersione cromatica. Microscopia elettronica a Scansione

Diffrazione a raggi X e spettroscopia infrarossa in trasformata di Fourier

La valutazione del rischio microclima alla luce del D.Lgs. 81/08

Tutela dalle esposizioni lavorative ai campi elettrici, magnetici ed elettromagnetici

Le radiazioni ottiche. Tecniche di misura e valutazione dei rischi

Controlli e vigilanza nei servizi di diagnostica per immagini a scopo medico, con particolare riferimento alla Risonanza Magnetica

Indicazioni per la protezione dal Radon negli ambienti di vita e di lavoro: modulo A: aspetti teorici e normativi. Modulo B: Criticità e qualità nella misura del Radon

Valutazione dell'esposizione a nanoparticelle

### **PERSONALE DI LABORATORIO**

Barbara Todini	Tel. 0697896077	<a href="mailto:barbara.todini@ispesl.it">barbara.todini@ispesl.it</a>
Alfredo Paradisi	Tel. 0697892005	<a href="mailto:alfredo.paradisi@ispesl.it">alfredo.paradisi@ispesl.it</a>
Giuseppina Landolfi	Tel. 0697896076	<a href="mailto:giuseppina.landolfi@ispesl.it">giuseppina.landolfi@ispesl.it</a>
Luca Graziani	Tel. 0697896328	<a href="mailto:luca.graziani@ispesl.it">luca.graziani@ispesl.it</a>
Sabrina Di Salvatore	Tel. 0697896078	<a href="mailto:sabrina.disalvatore@ispesl.it">sabrina.disalvatore@ispesl.it</a>

### **PER ULTERIORI INFORMAZIONI**

*Link utili:* [www.ispesl.it/organigramma/dil.asp](http://www.ispesl.it/organigramma/dil.asp)

*Contatti:* [ispesl.dil@ispesl.it](mailto:ispesl.dil@ispesl.it)

### **PAROLE CHIAVE**

*Corsi di formazione, Corsi di Aggiornamento, Formazione a Distanza (FAD), e-learning, Moodle, LMS (Learning Management System), costruttivismo didattico*